

2024 日本大金冷氣指南

大金冷氣・邁向 **碳中和**





公司簡介

大金工業株式社成立於1924年，為全球商用及工業冷氣系統的製造商，一直致力研發冷氣技術，為行業發展作出貢獻。大金是全世界唯一能研製雪種、冷氣系統等全線製冷產品的生產商，業務遍佈日本、中國內地、澳洲、東南亞、歐洲及北美等超過150個國家，同時擁有逾90個生產基地。

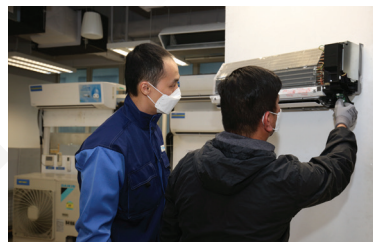
大金冷氣(香港)有限公司創立於1984年，主力為香港特別行政區及澳門特別行政區市場提供銷售及售後服務，產品包括家用及商用冷氣、VRV智能化中央冷氣系統、中央冷水機組及其他高科技冷氣系統，為客戶提供解決方案，並竭力提供專業及優質產品及服務。

優質服務體驗

大金冷氣一直以人為本，致力根據不同行業及客戶需要，提供一系列專業的冷氣系統方案及相關服務。

大金冷氣(香港)有限公司近年將售後維修部、培訓中心及零部件中心搬遷到觀塘富利廣場總部，地點便利，為尊貴的客戶及合作夥伴提供更全面、更貼心的一站式服務。大家現在可以於同一大廈提取或購買零件、到培訓中心上課、遞交文件、參觀體驗館等。

零部件中心設有可用作接待合作夥伴及員工休息的共享區域，採用與工作間不同的亮麗顏色及簡約設計，並使用環繞氣流嵌入機組，客戶在此舒適的空間交收零件及處理文件的同時，還可以體驗產品效能。培訓中心亦設有先進器材，提供專業課程，為業界訓練專業人士出一分力。





大金冷氣體驗館Solution Plaza

本公司特意開設大金冷氣體驗館Solution Plaza，展示大金冷氣多年來在冷氣領域致力研發的技術及最新產品。體驗館設有「家用系列」、「家用中央冷氣」、「商業應用」、「VRV產品展示」及「空氣潔淨機」五大區域，讓客戶了解自己的需要，從而選擇最適合的冷氣系統方案。

在體驗館的「家用中央冷氣」區域，中央冷氣系統融合室內裝潢，展示各種室內機，透過實機運轉，讓客戶了解大金冷氣系統如何通過調節室溫、空氣溫度、潔淨度及氣流分佈，創造更優質的生活空間。

如有興趣參觀大金冷氣體驗館，可致電2570 2786與營業部聯絡，或掃描以下二維碼登記預約。

預約參觀 大金冷氣體驗館



澳門特別行政區辦事處

大金香港的澳門特別行政區辦事處，除了為當地客戶提供售前及售後服務外，亦設「家用中央冷氣展示廳」，中央冷氣系統融合室內裝潢，讓客戶親身體驗實機運轉，同時展示大金冷氣的產品動向。

此外，澳門特別行政區辦事處亦設有「培訓中心」，為業界提供冷氣安裝及維修範疇的專業訓練課程，致力提升業內人員的職安健意識，從而改善個人及團隊表現。



常用度量衡單位及換算表 (近似值)

製冷量

kW	Btu/h	kCal/h	USRT
1	3412	860	0.284
2.9×10^{-4}	1	0.252	0.83×10^{-4}
1.16×10^{-3}	3.97	1	0.33×10^{-3}
3.52	12021	3028	1

風量

m ³ /min	l/s	cfm
1	16.66	35.3
0.06002	1	2.119
0.02832	0.4719	1

尺寸

mm	in	ft
1	0.03937	3.28×10^{-3}
1000	39.37	3.28
25.4	1	0.08333
304.8	12	1

壓力

kgf/cm ²	mmH ₂ O	kPa	psi
1	1.001×10^4	98.07	14.22
9.96×10^{-5}	1	9.807×10^{-3}	1.42×10^{-3}
1.02×10^{-2}	102.1	1	0.145
0.07031	703.7	6.895	1

大金冷氣產品，種類繁多，篇幅所限，未能盡錄。產品目錄只供參考，資料如有更改恕不另行通知。
如有查詢，請致電：大金冷氣(香港)有限公司 (852)2570 2786 或向各大經銷商索取詳細資料。

產品目錄

RA1	閃流放電空氣潔淨機
RA2	FTXJ R32變頻冷暖掛牆分體機 (risora XJ系列)
RA3	FTXM R32變頻冷暖掛牆分體機 (溫濕雙控尊貴系列)
RA4	FTKP R32變頻淨冷掛牆分體機 (康達氣流系列)
RA5	FTXP R32變頻冷暖掛牆分體機 (康達氣流系列)
RA6	FTKC R32變頻淨冷掛牆分體機 (康達氣流系列)
RA7	FTHM R32變頻冷暖掛牆分體機 (康達氣流系列)
RA8	FTKD R32變頻淨冷掛牆分體機 (R32 420系列)
RA9	FTXD R32變頻冷暖掛牆分體機 (R32 420系列)
RA10	FTKA 變頻淨冷掛牆分體機 (420藍光系列) FTXA 變頻冷暖掛牆分體機 (420橙光系列)
RA11	FTKQ R32變頻淨冷掛牆分體機 (只限澳門特別行政區)
RA12	FTV R32定頻淨冷掛牆分體機 (只限澳門特別行政區)
RA13-14	MXM R32變頻冷暖多聯型分體機 (Multi NX系列)
RA15	MKC R32變頻淨冷多聯型分體機 (Multi NX系列)
RA16	3MXS/4MXS 變頻冷暖多聯型分體機 (Super Multi NX系列)
RA17	智能控制
SA18	FFQ 變頻淨冷 / 冷暖卡式嵌入式分體機 (小型600x600系列)
SA19	FCQ 變頻淨冷 / 冷暖卡式嵌入式分體機 (環繞氣流系列)

SA20	FHQ 變頻淨冷 / 冷暖樓底懸吊型分體機
SA21	FHQ 變頻淨冷 / 冷暖樓底懸吊型分體機
SA22	FBQ 變頻淨冷 / 冷暖中靜壓風管連接型分體機 (塑膠扇葉系列)
SA23	FAQ 變頻淨冷 / 冷暖掛牆分體機
SA24	FDXS 變頻冷暖低靜壓風管連接型分體機 (塑膠扇葉系列)
SA25	FBQ 變頻冷暖中靜壓風管連接型分體機 (塑膠扇葉系列)
SA26	FAA R32變頻淨冷掛牆分體機
SA27	FCRN 定頻淨冷卡式嵌入式分體機 (低於100kg系列)
SA28	FHNQ 定頻淨冷樓底懸吊型分體機
SA29	FDBR 定頻淨冷低靜壓風管連接型分體機 (金屬扇葉系列)
SA30	FDMR 定頻淨冷中靜壓風管連接型分體機 (金屬扇葉系列)
PA31	FDR 變頻淨冷高靜壓風管連接型分體機 (金屬扇葉系列)
PA32	FVGR 變頻淨冷高靜壓櫃式分體機
PA33	FVPR 變頻淨冷高靜壓櫃式分體機
PA34	UATYQ 定頻冷暖風冷屋頂型分體機

產品目錄

VRV35-36	VRV H 智能化中央冷氣系統	VRV62	VRV S 智能化中央冷氣系統 (低矮型系列)
VRV37-38	VRV A / VRV A MAX 智能化中央冷氣系統 (淨冷系列)	VRV63	VRV S 智能化中央冷氣系統 (溫濕平衡型室內機系列)
VRV39	VRV IV S 智能化中央冷氣系統	VRV64-66	VRV S 智能化中央冷氣系統 (室內機系列)
VRV40	VRV S HSE 智能化中央冷氣系統 (季節性高效能系列)	VRV67	鮮風處理機
VRV41-42	VRV IV Q 智能化中央冷氣系統 (更新用系列)	VRV68	鮮風處理機 (風管連接型小風量系列)
VRV43-44	VRV R 智能化中央冷氣系統 (熱回收系列)	VRV69	鮮風處理機 (風管連接型大風量系列)
VRV45	VRV IV W 智能化中央冷氣系統 (水源熱泵熱回收系列)	VRV70	全熱交換鮮風系統 智能感知鮮風淨化機
VRV46-47	VRV H / A / A MAX / IV S / S HSE / IV Q / R / IV W 智能化中央冷氣系統 (室內機系列)	VRV71	i-Touch Controller 智能化觸控式控制器
VRV48-50	VRV X7 智能化中央冷氣系統	VRV72	i-Touch Manager 智能化觸控式管理系統
VRV51	VRV 智能化中央冷氣系統 (更新用Q系列)	VRV73	Reiri 智能化控制系統 (商業專用)
VRV52	VRV 智能化中央冷氣系統 (水源熱泵B型系列)	VRV74	Reiri 智能化控制系統 (住宅專用)
VRV53-54	VRV 智能化中央冷氣系統 (水源熱泵C型系列)	VRV75	BACnet / LonWorks / Modbus 大樓管理系統
VRV55-56	VRV 智能化中央冷氣系統 (水源熱泵C型熱回收系列)	Chiller76	FWF 風機盤管 (冷暖天花板 2x2卡式嵌入式系列)
VRV57	VRV 熱回收 R 智能化中央冷氣系統 (熱回收系列)	Chiller77	FWK 風機盤管 (冷暖天花板 3x3卡式嵌入式系列)
VRV58-60	VRV X7 / 更新用Q / 水源熱泵 / 熱回收 R 智能化中央冷氣系統 (室內機系列)	Chiller78	FWC 風機盤管 (冷暖天花隱藏型系列)
VRV61	VRV S 智能化中央冷氣系統 (溫濕平衡型系列)		



MC30Y



MC40V



MC55V



MC80Z

閃流放電空氣潔淨機

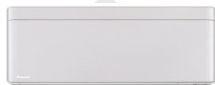
型號		MC30YBFVM3				MC40VBFVM3				MC55VBFVM3				MC80ZBFVM3			
電源		1Ø, 220-240V, 50Hz															
尺寸 (H x W x D)	mm	450 x 270 x 270				500 x 270 x 270				630 x 315 x 315							
重量	kg	5.8				6.8				9.8							
適用房間面積 ^{*1}	m ²	23 (13.2 m ² 空間大約需要19 min)				31 (13.2 m ² 空間大約需要15 min)				41 (13.2 m ² 空間大約需要11 min)				62 (13.2 m ² 空間大約需要8 min)			
運轉模式		空氣潔淨															
		靜音	低	標準	強力	靜音	低	標準	強力	靜音	低	標準	強力	靜音	低	標準	強力
風量	m ³ /min	1	-	2	3	1.1	1.8	2.8	4	1.1	2	3.2	5.5	1.4	2.2	3.5	8
耗電量	W	8	-	15	25	7	9	13	23	8	10	15	37	9	11	16	80
運轉音量	dB(A)	19	-	27	37	19	27	36	49	19	29	39	53	19	25	34	55
		2,600				4,400				4,600				5,100			

*1 根據日本電機工業會標準JEM1467測試方法計算





FTXJ R32變頻冷暖掛牆分體機 (risora XJ系列)



FTXJ25-50MV1HW



FTXJ25-50MV1HB



RXJ25-35M



RXJ50M

型號	室內機		FTXJ25MV1HW/B*	FTXJ35MV1HW/B*	FTXJ50MV1HW/B*
	室外機		RXJ25MV1H	RXJ35MV1H	RXJ50MV1H
電源			1Ø, 220V, 50Hz		
製冷量	kW		2.5	3.5	5
	Btu/h		8,500	11,900	17,100
供暖量	kW		2.5	3.5	5
	Btu/h		8,500	11,900	17,100
耗電量	製冷	W	570	860	1,420
	供暖	W	510	725	1,260
製冷季節性表現系數 (CSPF)			6.4725	6.0625	5.3348
供暖季節性表現系數 (HSPF)			5.1545	5.5046	4.9586
室內機風量 (五速)	製冷	m ³ /min	6.3 - 12	5.6 - 10.8	7.3 - 10.8
	供暖	m ³ /min	7.1 - 12	7.5 - 12.1	7.6 - 13.1
室內機運轉音響	製冷	dB(A)	27 - 40	27 - 42	32 - 42
	供暖	dB(A)	29 - 40	29 - 41	30 - 42
尺寸 (H x W x D)	室內機	mm	295 x 798 x 185		
	室外機	mm	550 x 675 x 284		595 x 795 x 300
重量	室內機	kg	11		
	室外機	kg	25	27	37
配管直徑	液態	mm	Ø6.4		
	氣態	mm	Ø9.5		
最大配管長度		m	15		20
			11,100	11,800	14,620

基本量度環境:

製冷: 室內溫度27°CDB/19°CWB; 室外溫度35°CDB/24°CWB

供暖: 室內溫度20°CDB; 室外溫度7°CDB/6°CWB

喉管長度: 7.5米

*W: 白色室內機; B: 黑色室內機



R32屬於輕度易燃製冷劑。消費者如購買該類產品，請留意及確認室內機安裝高度及室內空間最少建築面積，應向供應商、代理商或具有處理相關雪種經驗的技術人員聯絡，安排進行安裝、檢查或維修。

R32 is classified as mildly flammable refrigerant. Consumers shall consult supplier, agents or his authorized technicians for installation, inspection and maintenance for this type of product. Consumers shall pay attention to installation height and minimum floor area for such product's indoor unit installation.



risora



RA
3變
頻
冷
暖

DAIKIN

FTXM R32變頻冷暖掛牆分體機 (溫濕雙控尊貴系列)



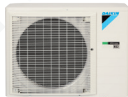
FTXM22-365



FTXM50-715



RXM22-365



RXM50-715

型號	室內機		FTXM22SV1N	FTXM28SV1N	FTXM36SV1N	FTXM50SV1N	FTXM60SV1N	FTXM71SV1N	
	室外機		RXM22SV1N	RXM28SV1N	RXM36SV1N	RXM50SV1N	RXM60SV1N	RXM71SV1N	
電源	1Ø, 220-240V, 50Hz								
製冷量	kW	2.2		2.8	3.5	5	6.3	7.2	
	Btu/h	7,500		9,600	11,900	17,100	21,500	24,600	
供暖量	kW	2.7		3.4	3.8	6	7.2	7.8	
	Btu/h	9,200		11,600	13,000	20,500	24,600	26,600	
耗電量	製冷	W	388		543	785	1,270	1,770	2,150
	供暖	W	590		850	970	1,420	1,770	2,010
製冷季節性表現係數 (CSPF)			6.3868		6.3927	6.3872	5.7597	5.6672	5.3130
供暖季節性表現係數 (HSPF)			4.4701		4.4462	4.2460	4.0772	4.7506	4.6662
室內機風量 (五速)	製冷	m ³ /min	3.5 - 11.7		4 - 11.7	9 - 15.6	9.5 - 18.5	10.5 - 19.1	
	供暖	m ³ /min	4.4 - 11.2		4.7 - 11.2	4.9 - 11.2	9.5 - 16.3	12.1 - 21.8	
室內機運轉音量	製冷	dB(A)	22 - 44		23 - 44	31 - 45	33 - 48	34 - 49	
	供暖	dB(A)	22 - 41		23 - 42	30 - 45	30 - 48	34 - 49	
尺寸 (H x W x D)	室內機	mm	285 x 770 x 226			295 x 990 x 266			
	室外機	mm	595 x 845 x 300			695 x 930 x 350			
重量	室內機	kg	10			14			
	室外機	kg	38			54		55	
配管直徑	液態	mm	Ø6.4						
	氣態	mm	Ø9.5			Ø12.7			
最大配管長度	m	20			30				
			10,560	10,960	14,640	21,880	28,480	33,260	

基本量度環境:

製冷: 室內溫度27°CDB/19°CWB; 室外溫度35°CDB/24°CWB

供暖: 室內溫度20°CDB/15°CWB; 室外溫度7°CDB/6°CWB

喉管長度: 7.5米



R32屬於輕度易燃製冷劑。消費者如購買該類產品，請留意及確認室內機安裝高度及室內空間最少建築面積，應向供應商、代理商或具有處理相關雪種經驗的技術人員聯絡，安排進行安裝、檢查或維修。

R32 is classified as mildly flammable refrigerant. Consumers shall consult supplier, agents or his authorized technicians for installation, inspection and maintenance for this type of product. Consumers shall pay attention to installation height and minimum floor area for such product's indoor unit installation.



RA
4

變頻

冷



FTKP25-35M



FTKP50-71M



RKP25-35M



RKP50-71M

FTKP R32變頻淨冷掛牆分體機 (康達氣流系列)

NEW

型號	室內機		FTKP25MV1H	FTKP35MV1H	FTKP50MV1H	FTKP60MV1H	FTKP71MV1H	
	室外機		RKP25MV1H	RKP35MV1H	RKP50MV1H	RKP60MV1H	RKP71MV1H	
電源			1Ø, 220V, 50Hz					
製冷量	kW		2.5	3.5	5	6	7.1	
	Btu/h		8,500	11,900	17,100	20,500	24,200	
耗電量	製冷	W	650	1,100	1,225	1,710	2,145	
製冷季節性表現系數 (CSPF)			5.3657	5.3993	6.4850	6.0009	5.6094	
室內機風量 (五速)	製冷	m ³ /min	6 - 10	6.7 - 10.2	11.7 - 16.2	11.7 - 16		
室內機運轉音量	製冷	dB(A)	25 - 39	27 - 39	35 - 44		34 - 45	
尺寸 (H x W x D)	室內機	mm	291 x 795 x 230			295 x 990 x 266		
	室外機	mm	550 x 675 x 284			595 x 795 x 300		
重量	室內機	kg	9			13		
	室外機	kg	22	24	37	38		
配管直徑	液態	mm	Ø6.4					
	氣態	mm	Ø9.5			Ø12.7		
最大配管長度	m		15		20	30		
			7,680	9,840	12,800	19,160	22,380	

基本量度環境:

製冷: 室內溫度27°CDB/19°CWB; 室外溫度35°CDB/24°CWB

喉管長度: 7.5米

COANDA
series

R32屬於輕度易燃製冷劑。消費者如購買該類產品，請留意及確認室內機安裝高度及室內空間最少建築面積，應向供應商、代理商或具有處理相關雪種經驗的技術人員聯絡，安排進行安裝、檢查或維修。

R32 is classified as mildly flammable refrigerant. Consumers shall consult supplier, agents or his authorized technicians for installation, inspection and maintenance for this type of product. Consumers shall pay attention to installation height and minimum floor area for such product's indoor unit installation.

RA
5變
頻
冷
暖

DAIKIN



FTXP25-35M



FTXP50-71M



RXP25-35M



RXP50-71M

FTXP R32變頻冷暖掛牆分體機 (康達氣流系列)

NEW

型號	室內機		FTXP25MV1H	FTXP35MV1H	FTXP50MV1H	FTXP60MV1H	FTXP71MV1H
	室外機		RXP25MV1H	RXP35MV1H	RXP50MV1H	RXP60MV1H	RXP71MV1H
電源			1Ø, 220V, 50Hz				
製冷量	kW		2.5	3.5	5	6	7.1
	Btu/h		8,500	11,900	17,100	20,500	24,200
供暖量	kW		2.5	3.5	5	6	7.1
	Btu/h		8,500	11,900	17,100	20,500	24,200
耗電量	製冷	W	560	1,090	1,240	1,730	2,200
	供暖	W	495	835	1,120	1,530	2,000
製冷季節性表現係數 (CSPF)			6.4334	5.3877	6.2498	5.7964	5.4613
供暖季節性表現係數 (HSPF)			5.6007	5.3036	5.3189	5.1728	4.9462
室內機風量 (五速)	製冷	m ³ /min	6.7 - 10.3	7.5 - 10.2	11.7 - 16.2	11.7 - 16	
	供暖	m ³ /min	7.5 - 11	7.5 - 11.3	11.5 - 18		
室內機運轉音量	製冷	dB(A)	29 - 40	29 - 41	34 - 44		34 - 45
	供暖	dB(A)	29 - 40	29 - 41	33 - 44		
尺寸 (H x W x D)	室內機	mm	291 x 795 x 230			295 x 990 x 266	
	室外機	mm	550 x 675 x 284			595 x 795 x 300	
重量	室內機	kg	9			13	
	室外機	kg	25			37	39
配管直徑	液態	mm	Ø6.4				
	氣態	mm	Ø9.5		Ø12.7		
最大配管長度	m		15	20		30	
			8,520	10,940	14,220	21,280	24,840

基本量度環境:

製冷: 室內溫度27°CDB/19°CWB; 室外溫度35°CDB/24°CWB

供暖: 室內溫度20°CDB; 室外溫度7°CDB/6°CWB

喉管長度: 7.5米



R32屬於輕度易燃製冷劑。消費者如購買該類產品，請留意及確認室內機安裝高度及室內空間最少建築面積，應向供應商、代理商或具有處理相關雪種經驗的技術人員聯絡，安排進行安裝、檢查或維修。

R32 is classified as mildly flammable refrigerant. Consumers shall consult supplier, agents or his authorized technicians for installation, inspection and maintenance for this type of product. Consumers shall pay attention to installation height and minimum floor area for such product's indoor unit installation.



RA
6

變
頻

冷



FTKC25-35T



FTKC50-71T



RKC25-35T



RKC50-71T

FTKC R32變頻淨冷掛牆分體機 (康達氣流系列)

型號	室內機		FTKC25TAV1N	FTKC35TAV1N	FTKC50TAV1N	FTKC60TAV1N	FTKC71TAV1N
	室外機		RKC25TAV1N	RKC35TAV1N	RKC50TAV1N	RKC60TAV1N	RKC71TAV1N
電源	1Ø, 220-240V, 50Hz						
製冷量	kW		2.5	3.5	5.2	6	7.1
	Btu/h		8,500	11,900	17,700	20,500	24,200
耗電量	製冷	W	680	960	1,365	1,740	2,365
製冷季節性表現系數 (CSPF)			6.0848	6.3604	6.3203	5.7343	5.7009
室內機風量 (五速)	製冷	m ³ /min	2.9 - 9.9	4.9 - 10.8	8.3 - 16.7		9.3 - 17.3
室內機運轉音量	製冷	dB(A)	19 - 39	22 - 39	29 - 44	29 - 45	31 - 46
尺寸 (H x W x D)	室內機	mm	285 x 770 x 226			295 x 990 x 266	
	室外機	mm	550 x 658 x 275			595 x 845 x 300	
重量	室內機	kg	8			13	
	室外機	kg	23	26	36		40
配管直徑	液態	mm	Ø6.4				
	氣態	mm	Ø9.5		Ø12.7		Ø15.9
最大配管長度	m	15			30		
			7,380	9,840	14,680	19,160	22,380

基本量度環境:

製冷: 室內溫度27°CDB/19°CWB; 室外溫度35°CDB/24°CWB

喉管長度: 7.5米

COANDA
series

R32屬於輕度易燃製冷劑。消費者如購買該類產品，請留意及確認室內機安裝高度及室內空間最少建築面積，應向供應商、代理商或具有處理相關雪種經驗的技術人員聯絡，安排進行安裝、檢查或維修。

R32 is classified as mildly flammable refrigerant. Consumers shall consult supplier, agents or his authorized technicians for installation, inspection and maintenance for this type of product. Consumers shall pay attention to installation height and minimum floor area for such product's indoor unit installation.



FTHM R32變頻冷暖掛牆分體機 (康達氣流系列)



FTHM25-35R



FTHM50-71R



RHM25-35R



RHM50-71R

變
頻
冷
暖

型號	室內機		FTHM25RAV1N	FTHM35RAV1N	FTHM50RAV1N	FTHM60RAV1N	FTHM71RAV1N
	室外機		RHM25RAV1N	RHM35RAV1N	RHM50RAV1N	RHM60RAV1N	RHM71RAV1N
電源	1Ø, 220-240V, 50Hz						
製冷量	kW		2.5	3.5	5	6	7.1
	Btu/h		8,500	11,900	17,100	20,500	24,200
供暖量	kW		2.5	3.5	5	6	7.1
	Btu/h		8,500	11,900	17,100	20,500	24,200
耗電量	製冷	W	610	980	1,315	1,740	2,370
	供暖	W	610	980	1,315	1,740	2,370
製冷季節性表現係數 (CSPF)			6.6993	5.1171	6.1914	5.6191	5.5002
供暖季節性表現係數 (HSPF)			4.8560	4.7398	4.5916	4.4813	4.5694
室內機風量 (五速)	製冷	m ³ /min	3.1 - 10.2	4.9 - 10.7	8.9 - 18.2	9.7 - 18.2	11.9 - 20.1
	供暖	m ³ /min	5.9 - 10.3	6.3 - 10.8	12.3 - 19.5		13.9 - 21.5
室內機運轉音量	製冷	dB(A)	25 - 40	26 - 41	28 - 44	30 - 45	31 - 46
	供暖	dB(A)	27 - 40	28 - 41	32 - 44	32 - 45	34 - 46
尺寸 (H x W x D)	室內機	mm	285 x 770 x 226			295 x 990 x 266	
	室外機	mm	550 x 658 x 275			595 x 845 x 300	
重量	室內機	kg	8			13	
	室外機	kg	27		36		39
配管直徑	液態	mm	Ø6.4				
	氣態	mm	Ø9.5		Ø12.7		Ø15.9
最大配管長度	m		15		30		
			8,200	10,940	16,320	21,280	24,840

基本量度環境:

製冷: 室內溫度27°CDB/19°CWB; 室外溫度35°CDB/24°CWB

供暖: 室內溫度20°CDB/15°CWB; 室外溫度7°CDB/6°CWB

喉管長度: 7.5米



COANDA
series

R32
Refrigerant

環保節能
1級
能效標識



R32屬於輕度易燃製冷劑。消費者如購買該類產品，請留意及確認室內機安裝高度及室內空間最少建築面積，應向供應商、代理商或具有處理相關雪種經驗的技術人員聯絡，安排進行安裝、檢查或維修。

R32 is classified as mildly flammable refrigerant. Consumers shall consult supplier, agents or his authorized technicians for installation, inspection and maintenance for this type of product. Consumers shall pay attention to installation height and minimum floor area for such product's indoor unit installation.



FTKD20-35A



FTKD50A



RKD20-25A



RKD35-50A

FTKD R32變頻淨冷掛牆分體機 (R32 420系列)

型號	室內機		FTKD20ABV1H	FTKD25AV1H	FTKD35AV1H	FTKD50AV1H
	室外機		RKD20ABV1H	RKD25AV1H	RKD35AV1H	RKD50AV1H
電源			1Ø, 220V, 50Hz			
製冷量	kW		2	2.58	3.22	5.01
	Btu/h		6,800	8,800	11,000	17,100
耗電量	製冷	W	570	680	1,075	1,840
製冷季節性表現系數 (CSPF)			5.4338	5.5430	5.0194	4.6445
室內機風量 (五速)	製冷	m ³ /min	5.80 - 8.49	6.51 - 10.76	6.37 - 10.19	12.60 - 16.99
室內機運轉音量	製冷	dB(A)	25 - 34	26 - 39	29 - 40	36 - 43
尺寸 (H x W x D)	室內機	mm	288 x 785 x 250			297 x 1,005 x 288
	室外機	mm	418 x 695 x 244		420 x 765 x 291	
重量	室內機	kg	9			12
	室外機	kg	17.5	20	24	27
配管直徑	液態	mm	Ø6.4			
	氣態	mm	Ø9.5			Ø12.7
最大配管長度	m		20		25	
			6,560	7,260	10,270	12,810

基本量度環境:

製冷: 室內溫度27°CDB/19°CWB; 室外溫度35°CDB

喉管長度: 7.5米



R32屬於輕度易燃製冷劑。消費者如購買該類產品，請留意及確認室內機安裝高度及室內空間最少建築面積，應向供應商、代理商或具有處理相關雪種經驗的技術人員聯絡，安排進行安裝、檢查或維修。

R32 is classified as mildly flammable refrigerant. Consumers shall consult supplier, agents or his authorized technicians for installation, inspection and maintenance for this type of product. Consumers shall pay attention to installation height and minimum floor area for such product's indoor unit installation.

RA
9變
頻
冷
暖

FTXD25-35A



FTXD50A



RXD25A



RXD35-50A

FTXD R32變頻冷暖掛牆分體機 (R32 420系列)

型號	室內機		FTXD25AV1H	FTXD35AV1H	FTXD50AV1H
	室外機		RXD25AV1H	RXD35AV1H	RXD50AV1H
電源			1Ø, 220V, 50Hz		
製冷量	kW		2.58	3.22	5.01
	Btu/h		8,800	11,000	17,100
供暖量	kW		3.22	4.22	4.51
	Btu/h		11,000	14,400	15,400
耗電量	製冷	W	680	1,075	1,840
	供暖	W	884	1,449	1,420
製冷季節性表現係數 (CSPF)			5.4927	5.0194	4.6445
供暖季節性表現係數 (HSPF)			4.8049	4.3277	4.1443
室內機風量 (五速)	製冷	m ³ /min	6.51 - 10.76	6.37 - 10.19	12.60 - 16.99
	供暖	m ³ /min	6.51 - 9.62	7.36 - 10.19	10.33 - 12.74
室內機運轉音量	製冷	dB(A)	28 - 40	31 - 41	38 - 44
	供暖	dB(A)	28 - 40	31 - 41	34 - 38
尺寸 (H x W x D)	室內機	mm	288 x 785 x 250		297 x 1,005 x 288
	室外機	mm	418 x 695 x 244	420 x 765 x 291	
重量	室內機	kg	9.5		12.5
	室外機	kg	20	24	27
配管直徑	液態	mm	Ø6.4		
	氣態	mm	Ø9.5		Ø12.7
最大配管長度		m	20		
			8,740	11,680	15,160

基本量度環境:

製冷: 室內溫度27°CDB/19°CWB; 室外溫度35°CDB

供暖: 室內溫度20°CDB; 室外溫度7°CDB/6°CWB

喉管長度: 7.5米



R32屬於輕度易燃製冷劑。消費者如購買該類產品，請留意及確認室內機安裝高度及室內空間最少建築面積，應向供應商、代理商或具有處理相關雪種經驗的技術人員聯絡，安排進行安裝、檢查或維修。

R32 is classified as mildly flammable refrigerant. Consumers shall consult supplier, agents or his authorized technicians for installation, inspection and maintenance for this type of product. Consumers shall pay attention to installation height and minimum floor area for such product's indoor unit installation.

RA
10變
頻

冷

冷
暖

FTKA 變頻淨冷掛牆分體機 (420藍光系列)

FTXA 變頻冷暖掛牆分體機 (420橙光系列)



FTKA20-35B/FTXA25-35B



FTKA50B/FTXA50B



RKA20-25B



RKA35-50A/RXA25-50A

型號	室內機		FTKA20BV1H	FTKA25BV1H	FTKA35BV1H	FTKA50BV1H
	室外機		淨冷			
		RKA20BV1H	RKA25BV1H	RKA35AV1H	RKA50AV1H	
電源		1Ø, 220V, 50Hz				
製冷量	kW	2	2.58	3.22	5	
	Btu/h	6,800	8,800	11,000	17,050	
供暖量	kW	-	-	-	-	
	Btu/h	-	-	-	-	
耗電量	製冷 W	570	680	1,075	1,840	
	供暖 W	-	-	-	-	
製冷季節性表現系數 (CSPF)		5.2336	5.8372	4.8639	4.5344	
供暖季節性表現系數 (HSPF)		-	-	-	-	
室內機風量 (三速)	製冷 m ³ /min	5.8 - 8.4	6.5 - 10.7	6.3 - 10.1	12.6 - 16.9	
	供暖 m ³ /min	-	-	-	-	
室內機運轉音量	製冷 dB(A)	25 - 34	26 - 39	29 - 40	36 - 43	
	供暖 dB(A)	-	-	-	-	
尺寸 (H x W x D)	室內機 mm	288 x 785 x 250			297 x 1,005 x 288	
	室外機 mm	418 x 695 x 244		420 x 765 x 291		
重量	室內機 kg	9			12	
	室外機 kg	18.5	20	25	27	
配管直徑	液態 mm	Ø6.4				
	氣態 mm	Ø9.5			Ø12.7	
最大配管長度	m	20			25	
		6,360	7,040	9,960	12,420	

		FTXA25BV1H	FTXA35BV1H	FTXA50BV1H
		冷暖		
		RXA25AV1H	RXA35AV1H	RXA50AV1H
電源		1Ø, 220V, 50Hz		
		2.58	3.22	5
		8,800	11,000	17,050
		3.22	4.21	4.51
		11,000	14,350	15,400
		785	1,075	1,920
		884	1,449	1,420
		4.8510	4.8639	4.6812
		4.1352	4.0231	3.8385
		6.0 - 9.6	6.3 - 10.1	12.6 - 16.9
		6.0 - 9.6	6.3 - 10.1	10.3 - 12.7
		26 - 38	29 - 40	36 - 43
		26 - 38	29 - 40	32 - 37
		288 x 785 x 250		297 x 1,005 x 288
		420 x 765 x 291		
		9		12
		24	25	27
		Ø6.4		
		Ø9.5		Ø12.7
		20		25
		8,040	10,860	14,400

基本量度環境:

製冷: 室內溫度27°CDB/19°CWB; 室外溫度35°CDB

供暖: 室內溫度20°CDB; 室外溫度7°CDB/6°CWB

喉管長度: 7.5米





FTKQ25-60T



RKQ25T



RKQ35T



RKQ50-60T

FTKQ R32變頻淨冷掛牆分體機 (只限澳門特別行政區)

型號	室內機		FTKQ25TVM	FTKQ35TVM	FTKQ50TVM	FTKQ60TVM
	室外機		RKQ25TVM	RKQ35TVM	RKQ50TVM	RKQ60TVM
電源	1Ø, 220-240V, 50Hz					
製冷量		kW	2.65	3.5	5	6
		Btu/h	9,000	11,900	17,100	20,500
耗電量	製冷	W	810	1,200	1,730	2,210
室內機風量 (五速)	製冷	m ³ /min	5.3 - 9.4	5.5 - 9.6	6.5 - 12.7	7.5 - 13.2
室內機運轉音量	製冷	dB(A)	23 - 36	24 - 37	29 - 44	31 - 45
尺寸 (H x W x D)	室內機	mm	285 x 770 x 223			
	室外機	mm	418 x 695 x 244	550 x 658 x 275	595 x 845 x 300	
重量	室內機	kg	8			
	室外機	kg	21	26	36	40
配管直徑	液態	mm	Ø6.35			
	氣態	mm	Ø9.52		Ø12.7	
最大配管長度		m	15		30	
			7,020	10,160	14,480	18,980

基本量度環境:

製冷: 室內溫度27°CDB/19°CWB; 室外溫度35°CDB/24°CWB

喉管長度: 7.5米



R32屬於輕度易燃製冷劑。消費者如購買該類產品，請留意及確認室內機安裝高度及室內空間最少建築面積，應向供應商、代理商或具有處理相關雪種經驗的技術人員聯絡，安排進行安裝、檢查或維修。

R32 is classified as mildly flammable refrigerant. Consumers shall consult supplier, agents or his authorized technicians for installation, inspection and maintenance for this type of product. Consumers shall pay attention to installation height and minimum floor area for such product's indoor unit installation.

RA
12

FTV25-35C



FTV50-60C



RV25C



RV35C



RV50-60C

定頻

冷

FTV R32定頻淨冷掛牆分體機 (只限澳門特別行政區)

型號	室內機		FTV25CV19	FTV35CV19	FTV50CV19	FTV60CV19	
	室外機		RV25CV19	RV35CV19	RV50CV19	RV60CV19	
電源	1Ø, 220-240V, 50Hz						
製冷量	kW		2.64	3.52	5.28	6.59	
	Btu/h		9,000	12,000	18,000	22,500	
耗電量	製冷	W	780	1,100	1,660	2,130	
室內機風量 (三速)	製冷	m ³ /min	6.37 - 9.68	6.85 - 10.05	13.02 - 15.03	14.61 - 17.38	
室內機運轉音量	製冷	dB(A)	27 - 37	29 - 39	36 - 42	39 - 46	
尺寸 (H x W x D)	室內機	mm	288 x 800 x 206			310 x 1,065 x 224	
	室外機	mm	485 x 566 x 256	550 x 658 x 273	615 x 845 x 300		
重量	室內機	kg	9			14	
	室外機	kg	21	28	40	46	
配管直徑	液態	mm	Ø6.35				
	氣態	mm	Ø9.52			Ø12.7	
最大配管長度		m	20	25	30		
			4,960	7,280	10,060	13,140	

基本量度環境:

製冷: 室內溫度27°CDB/19°CWB; 室外溫度35°CDB

喉管長度: 7.5米

R32
Refrigerant

R32屬於輕度易燃製冷劑。消費者如購買該類產品，請留意及確認室內機安裝高度及室內空間最少建築面積，應向供應商、代理商或具有處理相關雪種經驗的技術人員聯絡，安排進行安裝、檢查或維修。

R32 is classified as mildly flammable refrigerant. Consumers shall consult supplier, agents or his authorized technicians for installation, inspection and maintenance for this type of product. Consumers shall pay attention to installation height and minimum floor area for such product's indoor unit installation.

3MXM52R/
4MXM68-80R

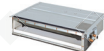
CTXM-R



FFA-R



5MXM100R



CDXM-R

MXM R32變頻冷暖多聯型分體機 (Multi NX系列)

型號 (室外機)		3MXM52RVMA	4MXM68RVMA	4MXM80RVMA	5MXM100RVMA
電源		1Ø, 220-240V, 50Hz			
製冷量	kW	5.2	6.8	8	10
供暖量	kW	6.8	8.6	9.6	11
尺寸 (H x W x D)	mm	695 x 930 x 350			990 x 940 x 320
重量	kg	53	56	61	83
		18,320	19,500	26,560	26,980

室內機 (掛牆型)			CTXM20RVMN	CTXM25RVMN	CTXM35RVMN	CTXM50RVMN	CTXM60RVMN	CTXM71RVMN
室內機風量 (五速)	製冷	m ³ /min	4.3 - 9.3	4.3 - 10.4	4.3 - 11.3	9.4 - 16.9	9.7 - 19.5	10 - 20
	供暖	m ³ /min	4.2 - 9.6	4.2 - 10.4	4.2 - 11.3	9.2 - 17.2	9.7 - 20	10.7 - 19.7
室內機運轉音量	製冷	dB(A)	19 - 38	19 - 40	19 - 42	28 - 45	29 - 48	30 - 49
	供暖	dB(A)	20 - 39	20 - 40	20 - 42	28 - 45	29 - 48	30 - 49
尺寸 (H x W x D)	mm		285 x 770 x 223			295 x 990 x 263		
重量	kg		9			13		
			2,700	3,240	4,320	6,420	8,380	9,760

基本量度環境:

製冷: 室內溫度27°CDB/19°CWB; 室外溫度35°CDB

供暖: 室內溫度20°CDB; 室外溫度7°CDB/6°CWB

喉管長度: 5米

MULTI NX



R32屬於輕度易燃製冷劑。消費者如購買該類產品，請留意及確認室內機安裝高度及室內空間最少建築面積，應向供應商、代理商或具有處理相關雪種經驗的技術人員聯絡，安排進行安裝、檢查或維修。

R32 is classified as mildly flammable refrigerant. Consumers shall consult supplier, agents or his authorized technicians for installation, inspection and maintenance for this type of product. Consumers shall pay attention to installation height and minimum floor area for such product's indoor unit installation.

MXM R32變頻冷暖多聯型分體機 (Multi NX系列)

室內機 (卡式嵌入式)			FFA25RV1N	FFA35RV1N	FFA50RV1N	FFA60RV1N
室內機風量 (兩速)	製冷	m ³ /min	6.5 - 9	6.5 - 10	8 - 12	10 - 15
	供暖	m ³ /min	6.5 - 9	6.5 - 10	8 - 12	10 - 15
室內機運轉音量	製冷	dB(A)	27 - 33	29 - 36	30 - 38	34 - 42
	供暖	dB(A)	27 - 33	28 - 36	28 - 38	34 - 42
尺寸 (H x W x D)	主機	mm	286 x 575 x 575			
	面板	mm	55 x 700 x 700			
重量	主機	kg	17.5			
	面板	kg	2.7			
			13,480	13,660	13,820	15,260

室內機 (風管連接型)			CDXM25RVMN	CDXM35RVMN	CDXM50RVMN	CDXM60RVMN	CDXM71RVMN
室內機風量 (五速)	製冷	m ³ /min	6.7 - 9.5	7 - 10	8.4 - 12	11.2 - 16	
	供暖	m ³ /min	6.7 - 9.5	7 - 10	8.4 - 12	11.2 - 16	
室內機外部靜壓		Pa	40				
室內機運轉音量	製冷	dB(A)	29 - 35		31 - 37	32 - 38	
	供暖	dB(A)	29 - 35		31 - 37	32 - 38	
尺寸 (H x W x D)		mm	200 x 900 x 620			200 x 1,100 x 620	
重量		kg	25	27	27	30	30
			6,620	6,740	7,820	9,300	12,840

基本量度環境:

製冷: 室內溫度27°CDB/19°CWB; 室外溫度35°CDB

供暖: 室內溫度20°CDB; 室外溫度7°CDB/6°CWB

喉管長度: 5米

MULTI NX  R32 Refrigerant



R32屬於輕度易燃製冷劑。消費者如購買該類產品，請留意及確認室內機安裝高度及室內空間最少建築面積，應向供應商、代理商或具有處理相關雪種經驗的技術人員聯絡，安排進行安裝、檢查或維修。

R32 is classified as mildly flammable refrigerant. Consumers shall consult supplier, agents or his authorized technicians for installation, inspection and maintenance for this type of product. Consumers shall pay attention to installation height and minimum floor area for such product's indoor unit installation.



3MXM52R/
4MXM68-80R



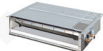
CTXM-R



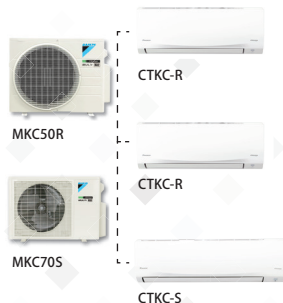
FFA-R



5MXM100R



CDXM-R



MKC R32變頻淨冷多聯型分體機 (Multi NX系列)

型號 (室外機)		MKC50RVMN	MKC70SVMN
電源		1Ø, 220-240V, 50Hz	
製冷量	kW	5	7
尺寸 (H x W x D)	mm	550 x 675 x 284	595 x 845 x 300
重量	kg	37	47
		12,960	16,400

室內機 (掛牆型)			CTKC25RVMN	CTKC35RVMN	CTKC50SVMN
室內機風量 (五速)	製冷	m ³ /min	3.5 - 11	3.5 - 11.5	10.8 - 19.2
室內機運轉音量	製冷	dB(A)	22 - 41	22 - 42	30 - 47
尺寸 (H x W x D)	mm		285 x 770 x 223		295 x 990 x 263
重量	kg		9		12
			2,640	3,500	5,260

基本量度環境：
製冷：室內溫度27°CDB/19°CWB；室外溫度35°CDB
喉管長度：7.5米

MULTI NX



R32屬於輕度易燃製冷劑。消費者如購買該類產品，請留意及確認室內機安裝高度及室內空間最少建築面積，應向供應商、代理商或具有處理相關雪種經驗的技術人員聯絡，安排進行安裝、檢查或維修。

R32 is classified as mildly flammable refrigerant. Consumers shall consult supplier, agents or his authorized technicians for installation, inspection and maintenance for this type of product. Consumers shall pay attention to installation height and minimum floor area for such product's indoor unit installation.

3MXS/4MXS 變頻冷暖多聯型分體機 (Super Multi NX系列)

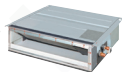
型號 (室外機)			3MXS52LVMA9	3MXS68LVMA9	4MXS80LVMA9			
電源			1Ø, 230-240V, 50Hz					
製冷量	kW		5.2	6.8	8			
供暖量	kW		6.8	8.6	9.6			
尺寸 (H x W x D)	mm		735 x 936 x 300		770 x 900 x 320			
重量	kg		49	58	72			
			18,320	19,500	26,560			
室內機 (掛牆型)			FTXS20KVMN	FTXS25KVMN	FTXS35KVMN	FTXS50KAVMN	FTXS60KAVMN	FTXS71KAVMN
室內機風量 (五速)	製冷	m ³ /min	4.1 - 9.7		4.4 - 11.3	9.2 - 14.7	10 - 16.2	11.2 - 17.4
	供暖	m ³ /min	5.6 - 10.5		6.2 - 11.5	10.2 - 16.2	10.5 - 17.4	13.3 - 21.5
室內機運轉音量	製冷	dB(A)	22 - 38		23 - 42	32 - 44	33 - 45	34 - 46
	供暖	dB(A)	25 - 39		26 - 42	30 - 42	32 - 44	34 - 46
尺寸 (H x W x D)	mm		295 x 800 x 215			290 x 1,050 x 250		
重量	kg		9	10	12			
			2,700	3,240	4,320	6,420	8,380	9,760
室內機 (風管連接型)			CDXS25EAVMA	CDXS35EAVMA	FDXS25CVMA	FDXS35CVMA	FDXS50CVMA	FDXS60CVMA
室內機風量 (五速)	製冷	m ³ /min	6.2 - 8.7		6.7 - 9.5	7 - 10	8.4 - 12	11.2 - 16
	供暖	m ³ /min	6.2 - 8.7		6.7 - 9.5	7 - 10	8.4 - 12	11.2 - 16
室內機外部靜壓	Pa		30		40			
室內機運轉音量	製冷	dB(A)	29 - 35		29 - 35		31 - 37	32 - 38
	供暖	dB(A)	29 - 35		29 - 35		31 - 37	32 - 38
尺寸 (H x W x D)	mm		200 x 700 x 620			200 x 900 x 620		200 x 1,100 x 620
重量	kg		21	25	27	30		
			6,940	7,320	5,480	5,600	6,680	8,160
室內機 (小型卡式嵌入型)			FFQ25BV1B9	FFQ35BV1B9	FFQ50BV1B9	FFQ60BV1B9		
室內機風量 (兩速)	製冷	m ³ /min	6.5 - 9		6.5 - 10	8 - 12	10 - 15	
	供暖	m ³ /min	6.5 - 9		6.5 - 10	8 - 12	10 - 15	
室內機運轉音量	製冷	dB(A)	24.5 - 29.5		25 - 32	27 - 36	32 - 41	
	供暖	dB(A)	24.5 - 29.5		25 - 32	27 - 36	32 - 41	
尺寸 (H x W x D)	主機	mm	286 x 575 x 575					
	面板	mm	55 x 700 x 700					
重量	主機	kg	17.5					
	面板	kg	2.7					
			9,440	9,620	9,780	11,220		



FTXS-K



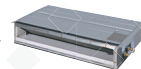
3MXS52-68L



CDXS-E



4MXS80L



FDXS-C



FFQ-B

基本量度環境:

製冷: 室內溫度27°CDB/19°CWB; 室外溫度35°CDB

供暖: 室內溫度20°CDB; 室外溫度7°CDB/6°CWB

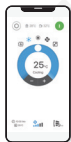
喉管長度: 5米



開 / 關操控



設定運轉模式



設定溫度



設定風量



設定扇向



設定每週時間器

智能控制

適用型號	應用程式	選配 / 標配功能	附加電子版	
			BRP067A42	BRP980B42
FTXJ-M	Daikin Advance 應用程式 	標配功能	不需加配	
FTKP-M				
FTXP-M				
FTXD-A	Daikin Mobile Controller 應用程式 	選配功能，需安裝轉接器 BRP072C42	不需加配	
FTKD-A				
FTKA-B				
FTXA-B				
FTXM-S				
FTHM-R				
FTKC-T				
FTKQ-T			FTXM22-36S	FTXM50-71S
			FTHM25-35R	FTHM50-71R
			FTKC25-35T	FTKC50-71T
			FTKQ25-60T	-

家裡必需有網絡連接和無線LAN網絡覆蓋方可使用此功能。每台室內機按型號或有需要安裝轉接器及附加電子板(選配件)才能從行動裝置控制。不同大金家用分體機型號可以控制的功能會有所不同。因設備故障或其他原因導致連接不穩，或會令用家無法使用此功能。使用Daikin Mobile Controller或Daikin Advance應用程式(免費)時，行動裝置必須連接網絡。有關檢查行動裝置或路由器的網絡連接問題，請參閱使用手冊。如有查詢，請聯絡大金銷售工程師。

下載應用程式



FFQ 變頻淨冷 / 冷暖卡式嵌入式分體機 (小型600x600系列)



FFQ-B



RKS25-35E



RKS50-60F



RXS25-35E



RXS50-60F

型號	室內機		FFQ25BV1B9	FFQ35BV1B9	FFQ50BV1B9	FFQ60BV1B9	FFQ25BV1B9	FFQ35BV1B9	FFQ50BV1B9	FFQ60BV1B9
	室外機		淨冷				冷暖			
			RKS25EBVMA	RKS35EBVMA	RKS50FVMA	RKS60FVMA	RXS25EBVMA	RXS35EBVMA	RXS50FVMA	RXS60FVMA
電源			1Ø, 220-240V, 50Hz				1Ø, 220-240V, 50Hz			
製冷量	kW		2.5	3.4	4.7	5.8	2.5	3.4	4.7	5.8
	Btu/h		8,550	11,600	16,000	19,800	8,550	11,600	16,000	19,800
供暖量	kW		-	-	-	-	3.2	4	5.5	7
	Btu/h		-	-	-	-	10,900	13,650	18,800	23,900
耗電量	製冷 kW		0.73	1.1	1.62	2.07	0.73	1.1	1.62	2.07
	供暖 kW		-	-	-	-	0.92	1.2	1.88	2.49
室內機風量 (兩速)	製冷 m ³ /min		6.5 - 9	6.5 - 10	8 - 12	10 - 15	6.5 - 9	6.5 - 10	8 - 12	10 - 15
	供暖 m ³ /min		-	-	-	-	6.5 - 9	6.5 - 10	8 - 12	10 - 15
室內機運轉音量	製冷 dB(A)		24.5 - 29.5	25 - 32	27 - 36	32 - 41	24.5 - 29.5	25 - 32	27 - 36	32 - 41
	供暖 dB(A)		-	-	-	-	24.5 - 29.5	25 - 32	27 - 36	32 - 41
尺寸 (H x W x D)	室內機 (主機)	mm	286 x 575 x 575				286 x 575 x 575			
	室內機 (面板)	mm	55 x 700 x 700				55 x 700 x 700			
	室外機	mm	550 x 765 x 285		735 x 825 x 300		550 x 765 x 285		735 x 825 x 300	
重量	室內機 (主機)	kg	17.5				17.5			
	室內機 (面板)	kg	2.7				2.7			
	室外機	kg	34		47		34		48	
配管直徑	液態	mm	Ø6.4				Ø6.4			
	氣態	mm	Ø9.5		Ø12.7		Ø9.5		Ø12.7	
最大配管長度	m	20			30		20		30	
有線遙控			13,920	15,600	18,720	22,880	14,400	16,240	19,680	24,120
無線遙控			16,260	17,940	21,060	25,220	16,740	18,580	22,020	26,460

基本量度環境:

製冷: 室內溫度27°CDB/19°CWB; 室外溫度35°CDB

供暖: 室內溫度20°CDB; 室外溫度7°CDB/6°CWB

喉管長度: 7.5米



FCQ 變頻淨冷 / 冷暖卡式嵌入型分體機 (環繞氣流系列)



FCQ-K



RZR50-71M



RZR100-140M



RZQ71L



RZQ100-140H

型號	室內機	FCQ50KAVEA	FCQ60KAVEA	FCQ71KAVEA	FCQ100KAVEA	FCQ125KAVEA	FCQ140KAVEA
	室外機	淨冷					
		RZR50MVM	RZR60MVM	RZR71MVM	RZR100MYM	RZR125MYM	RZR140MYM
電源		1Ø, 220-240V, 50Hz			3Ø, 380-415V, 50Hz		
製冷量	kW	5	6	7.1	10	12.5	14
	Btu/h	17,100	20,500	24,200	34,100	42,700	47,800
供暖量	kW	-	-	-	-	-	-
	Btu/h	-	-	-	-	-	-
耗電量	製冷 kW	1.24	1.58	1.99	2.78	4.31	5.62
	供暖 kW	-	-	-	-	-	-
室內機風量 (三速)	製冷 m ³ /min	13.5 - 21			20 - 32	22.5 - 33	
	供暖 m ³ /min	-	-	-	-	-	-
室內機運轉音量	製冷 dB(A)	28 - 35			32 - 43	34 - 44	36 - 44
	供暖 dB(A)	-	-	-	-	-	-
尺寸 (H x W x D)	室內機 (主機) mm	256 x 840 x 840			298 x 840 x 840		
	室內機 (面板) mm	50 x 950 x 950					
	室外機 mm	595 x 845 x 300			990 x 940 x 320		
重量	室內機 (主機) kg	21			24		
	室內機 (面板) kg	5.5					
	室外機 kg	43			73		
配管直徑	液態 mm	Ø9.5					
	氣態 mm	Ø15.9					
最大配管長度	m	50					
有線遙控		16,800	20,940	23,500	29,480	32,860	38,880
無線遙控		18,080	22,220	24,780	30,760	34,140	40,160

	FCQ71KAVEA	FCQ100KAVEA	FCQ125KAVEA	FCQ140KAVEA	
	冷暖				
	RZQ71LV1	RZQ100HAY4A	RZQ125HAY4A	RZQ140HAY4A	
電源	1Ø, 220-240V, 50Hz	3Ø, 415V, 50Hz			
製冷量	kW	7.1	10	12.5	13.6
	Btu/h	24,200	34,100	42,700	46,400
供暖量	kW	8	11.2	14	16
	Btu/h	27,300	38,200	47,800	54,600
耗電量	製冷 kW	1.99	2.94	3.77	4.39
	供暖 kW	2.1	3.03	3.83	4.8
室內機風量 (三速)	製冷 m ³ /min	13.5 - 21	20 - 32	22.5 - 33	
	供暖 m ³ /min	13.5 - 21	20 - 32	22.5 - 33	
室內機運轉音量	製冷 dB(A)	28 - 35	32 - 43	34 - 44	36 - 44
	供暖 dB(A)	28 - 35	32 - 43	34 - 44	36 - 44
尺寸 (H x W x D)	室內機 (主機) mm	256 x 840 x 840	298 x 840 x 840		
	室內機 (面板) mm	50 x 950 x 950			
	室外機 mm	770 x 900 x 320	1,345 x 900 x 320		
重量	室內機 (主機) kg	21	24		
	室內機 (面板) kg	5.5			
	室外機 kg	64	108		
配管直徑	液態 mm	Ø9.5			
	氣態 mm	Ø15.9			
最大配管長度	m	50	75		
有線遙控		31,600	36,640	40,460	42,680
無線遙控		32,880	37,920	41,740	43,960

基本量度環境:

製冷: 室內溫度27°CDB/19°CWB; 室外溫度35°CDB/24°CWB

供暖: 室內溫度20°CDB/15°CWB; 室外溫度7°CDB/6°CWB

喉管長度: 7.5米



FHQ 變頻淨冷 / 冷暖樓底懸吊型分體機



FHQ-B



RKS35E



RKS50-60F



RXS35E



RXS50-60F

變頻

冷

冷暖

型號	室內機	FHQ35BVV1B	FHQ50BVV1B	FHQ60BVV1B	FHQ35BVV1B	FHQ50BVV1B	FHQ60BVV1B
	室外機	淨冷			冷暖		
		RKS35EBVMA	RKS50FVMA	RKS60FVMA	RXS35EBVMA	RXS50FVMA	RXS60FVMA
電源		1Ø, 220-240V, 50Hz					
製冷量	kW	3.4	5	5.7	3.4	5	5.7
	Btu/h	11,600	17,100	19,400	11,600	17,100	19,400
供暖量	kW	-	-	-	4	6	7.2
	Btu/h	-	-	-	13,650	20,500	24,600
耗電量	製冷 kW	1.05	1.72	2	1.05	1.72	2
	供暖 kW	-	-	-	1.11	2.04	2.49
室內機風量 (兩速)	製冷 m ³ /min	10 - 13		13 - 17	10 - 13		13 - 17
	供暖 m ³ /min	-	-	-	10 - 13		13 - 16
室內機運轉音量	製冷 dB(A)	32 - 37	33 - 38	33 - 39	32 - 37	33 - 38	33 - 39
	供暖 dB(A)	-	-	-	32 - 37	33 - 38	33 - 39
尺寸 (H x W x D)	室內機 mm	195 x 960 x 680		195 x 1,160 x 680	195 x 960 x 680		195 x 1,160 x 680
	室外機 mm	550 x 765 x 285	735 x 825 x 300		550 x 765 x 285	735 x 825 x 300	
重量	室內機 kg	24	25	27	24	25	27
	室外機 kg	34	47		34	48	
配管直徑	液態 mm	Ø6.4			Ø6.4		
	氣態 mm	Ø9.5	Ø12.7		Ø9.5	Ø12.7	
最大配管長度	m	20	30		20	30	
有線遙控		13,760	17,160	22,160	14,400	18,120	23,400
無線遙控		15,040	18,440	23,440	15,680	19,400	24,680

基本量度環境:

製冷: 室內溫度27°CDB/19°CWB; 室外溫度35°CDB

供暖: 室內溫度20°CDB; 室外溫度7°CDB/6°CWB

喉管長度: 7.5米



FHQ 變頻淨冷 / 冷暖樓底懸吊型分體機



FHQ-D



RZR50-71M



RZR100-140M



RZQ71L



RZQ100-140H

型號	室內機	FHQ50DAVMA FHQ60DAVMA FHQ71DAVMA FHQ100DAVMA FHQ125DAVMA FHQ140DAVMA					
	室外機	淨冷					
		RZR50MVM	RZR60MVM	RZR71MVM	RZR100MYM	RZR125MYM	RZR140MYM
電源		1Ø, 220-240V, 50Hz			3Ø, 380-415V, 50Hz		
製冷量	kW	5	6	7.1	10	12.5	14
	Btu/h	17,100	20,500	24,200	34,100	42,700	47,800
供暖量	kW	-	-	-	-	-	-
	Btu/h	-	-	-	-	-	-
耗電量	製冷 kW	1.24	1.58	2.37	3.03	4.42	5.55
	供暖 kW	-	-	-	-	-	-
室內機風量 (三速)	製冷 m ³ /min	10 - 15		14 - 20.5	20 - 28	23 - 31	24 - 34
	供暖 m ³ /min	-	-	-	-	-	-
室內機運轉音量	製冷 dB(A)	32 - 37		34 - 38	34 - 42	37 - 44	38 - 46
	供暖 dB(A)	-	-	-	-	-	-
尺寸 (H x W x D)	室內機 mm	235 x 960 x 690		235 x 1,270 x 690	235 x 1,590 x 690		
	室外機 mm	595 x 845 x 300			990 x 940 x 320		
重量	室內機 kg	25		32	38		
	室外機 kg	43			73		
配管直徑	液態 mm	Ø9.5					
	氣態 mm	Ø15.9					
最大配管長度	m	50					
有線遙控		17,200	20,360	22,900	28,860	31,880	38,100
無線遙控		18,480	21,640	24,180	30,140	33,160	39,380

	FHQ71DAVMA	FHQ100DAVMA	FHQ125DAVMA	FHQ140DAVMA	
	冷暖				
	RZQ71LV1	RZQ100HAY4A	RZQ125HAY4A	RZQ140HAY4A	
電源	1Ø, 220-240V, 50Hz	3Ø, 415V, 50Hz			
製冷量	kW	7.1	10	12.5	13.2
	Btu/h	24,200	34,100	42,700	45,000
供暖量	kW	8	11.2	14	16
	Btu/h	27,300	38,200	47,800	54,600
耗電量	製冷 kW	2.21	3.15	4.01	4.34
	供暖 kW	2.52	3.54	4.56	4.94
室內機風量 (三速)	製冷 m ³ /min	14 - 20.5	20 - 28	23 - 31	24 - 34
	供暖 m ³ /min	14 - 20.5	20 - 28	23 - 31	24 - 34
室內機運轉音量	製冷 dB(A)	34 - 38	34 - 42	37 - 44	38 - 46
	供暖 dB(A)	34 - 38	34 - 42	37 - 44	38 - 46
尺寸 (H x W x D)	室內機 mm	235 x 1,270 x 690	235 x 1,590 x 690		
	室外機 mm	770 x 900 x 320	1,345 x 900 x 320		
重量	室內機 kg	32	38		
	室外機 kg	64	108		
配管直徑	液態 mm	Ø9.5			
	氣態 mm	Ø15.9			
最大配管長度	m	50	75		
有線遙控		31,000	36,020	39,480	41,900
無線遙控		32,280	37,300	40,760	43,180

基本量度環境:

製冷: 室內溫度27°CDB/19°CWB; 室外溫度35°CDB/24°CWB

供暖: 室內溫度20°CDB/15°CWB; 室外溫度7°CDB/6°CWB

喉管長度: 7.5米



FBQ 變頻淨冷 / 冷暖中靜壓風管連接型分體機 (塑膠扇葉系列)



FBQ-E



RZR50-71M



RZR100-140M



RZQ71L



RZQ100-140H

型號	室內機							淨冷				
	室外機							RZR50MVM	RZR60MVM	RZR71MVM	RZR100MYM	RZR125MYM
電源	1Ø, 220-240V, 50Hz						3Ø, 380-415V, 50Hz					
製冷量	kW	5	6	7.1	10	12.5	14					
	Btu/h	17,100	20,500	24,200	34,100	42,700	47,800					
供暖量	kW	-	-	-	-	-	-					
	Btu/h	-	-	-	-	-	-					
耗電量	製冷 kW	1.39	1.69	2.22	2.82	4.58	5.85					
	供暖 kW	-	-	-	-	-	-					
室內機風量 (三速)	製冷 m ³ /min	12.5 - 18		16 - 23	22.5 - 32		25 - 36					
	供暖 m ³ /min	-	-	-	-	-	-					
室內機外部靜壓	Pa	50 - 150										
室內機運轉音量	製冷 dB(A)	31 - 35		33 - 38		35 - 40						
	供暖 dB(A)	-	-	-	-	-	-					
尺寸 (H x W x D)	室內機 mm	245 x 1,000 x 800				245 x 1,400 x 800						
	室外機 mm	595 x 845 x 300				990 x 940 x 320						
重量	室內機 kg	37				47						
	室外機 kg	43				73						
配管直徑	液態 mm	Ø9.5										
	氣態 mm	Ø15.9										
最大配管長度	m	50										
有線遙控		18,280	21,320	23,900	29,800	33,080	39,220	32,000	36,960	40,680	43,020	
無線遙控		19,560	22,600	25,180	31,080	34,360	40,500	33,280	38,240	41,960	44,300	

		FBQ71EVE	FBQ100EVE	FBQ125EVE	FBQ140EVE
		冷暖			
		RZQ71LV1	RZQ100HAY4A	RZQ125HAY4A	RZQ140HAY4A
電源	1Ø, 220-240V, 50Hz	3Ø, 415V, 50Hz			
製冷量	kW	7.1	10	12.5	13.1
	Btu/h	24,200	34,100	42,700	44,700
供暖量	kW	8	11.2	14	16
	Btu/h	27,300	38,200	47,800	54,600
耗電量	製冷 kW	2.03	3.17	3.97	4.16
	供暖 kW	2.1	3.15	3.95	4.68
室內機風量 (三速)	製冷 m ³ /min	16 - 23	22.5 - 32	25 - 36	
	供暖 m ³ /min	16 - 23	22.5 - 32	25 - 36	
室內機外部靜壓	Pa	50 - 150			
室內機運轉音量	製冷 dB(A)	33 - 38		35 - 40	
	供暖 dB(A)	33 - 38		35 - 40	
尺寸 (H x W x D)	室內機 mm	245x1,000x800		245 x 1,400 x 800	
	室外機 mm	770x900x320		1,345 x 900 x 320	
重量	室內機 kg	37		47	
	室外機 kg	64		108	
配管直徑	液態 mm	Ø9.5			
	氣態 mm	Ø15.9			
最大配管長度	m	50	75		
有線遙控		32,000	36,960	40,680	43,020
無線遙控		33,280	38,240	41,960	44,300

基本量度環境:

製冷: 室內溫度27°CDB/19°CWB; 室外溫度35°CDB/24°CWB

供暖: 室內溫度20°CDB/15°CWB; 室外溫度7°CDB/6°CWB

喉管長度: 7.5米



FAQ 變頻淨冷 / 冷暖掛牆分體機



FAQ-C



RZR100M



RZQ100H

型號	室內機		FAQ100CVEA	
	室外機		淨冷	
			RZR100MYM	
電源			3Ø, 380-415V, 50Hz	
製冷量	kW		10	
	Btu/h		34,100	
供暖量	kW		-	
	Btu/h		-	
耗電量	製冷	kW	3.37	
	供暖	kW	-	
室內機風量 (三速)	製冷	m ³ /min	19 - 26	
	供暖	m ³ /min	-	
室內機運轉音量	製冷	dB(A)	41 - 49	
	供暖	dB(A)	-	
尺寸 (H x W x D)	室內機	mm	340 x 1,200 x 240	
	室外機	mm	990 x 940 x 320	
重量	室內機	kg	17	
	室外機	kg	73	
配管直徑	液態	mm	Ø9.5	
	氣態	mm	Ø15.9	
最大配管長度	m		50	
有線遙控			27,780	
無線遙控			29,060	

FAQ100CVEA	
冷暖	
RZQ100HAY4A	
電源	3Ø, 415V, 50Hz
製冷量	10
	34,100
供暖量	11.2
	38,200
耗電量	3.19
	3.44
室內機風量 (三速)	19 - 26
	19 - 26
室內機運轉音量	41 - 49
	41 - 49
尺寸 (H x W x D)	340 x 1,200 x 240
	1,345 x 900 x 320
重量	17
	108
配管直徑	Ø9.5
	Ø15.9
最大配管長度	75
有線遙控	34,940
無線遙控	36,220

基本量度環境:

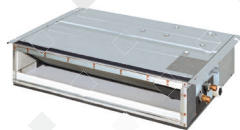
製冷: 室內溫度27°CDB/19°CWB; 室外溫度35°CDB/24°CWB

供暖: 室內溫度20°CDB/15°CWB; 室外溫度7°CDB/6°CWB

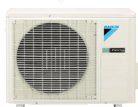
喉管長度: 7.5米



FDXS 變頻冷暖低靜壓風管連接型分體機 (塑膠扇葉系列)



FDXS-C



RXS25-35E



RXS50-60F

型號	室內機		FDXS25CVMA	FDXS35CVMA	FDXS50CVMA	FDXS60CVMA
	室外機		RXS25EBVMA	RXS35EBVMA	RXS50FVMA	RXS60FVMA
電源			1Ø, 220-240V, 50Hz			
製冷量	kW		2.4	3.4	5	6
	Btu/h		8,150	11,600	17,100	20,500
供暖量	kW		3.2	4	5.8	7
	Btu/h		10,900	13,650	19,800	23,900
耗電量	製冷	kW	0.69	1.09	1.65	2.13
	供暖	kW	0.91	1.18	1.92	2.32
室內機風量 (五速)	製冷	m ³ /min	6.7 - 9.5	7 - 10	8.4 - 12	11.2 - 16
	供暖	m ³ /min	6.7 - 9.5	7 - 10	8.4 - 12	11.2 - 16
室內機外部靜壓		Pa	40			
室內機運轉音量	製冷	dB(A)	29 - 35		31 - 37	32 - 38
	供暖	dB(A)	29 - 35		31 - 37	32 - 38
尺寸 (H x W x D)	室內機	mm	200 x 900 x 620			200 x 1,100 x 620
	室外機	mm	550 x 765 x 285		735 x 825 x 300	
重量	室內機	kg	25		27	30
	室外機	kg	34		48	
配管直徑	液態	mm	Ø6.4			
	氣態	mm	Ø9.5		Ø12.7	
最大配管長度		m	20		30	
有線遙控 + 三米屏蔽線			13,940	15,720	20,080	24,560
有線遙控 + 八米屏蔽線			14,040	15,820	20,180	24,660
無線遙控			10,440	12,220	16,580	21,060

基本量度環境:

製冷: 室內溫度27°CDB/19°CWB; 室外溫度35°CDB/24°CWB

供暖: 室內溫度20°CDB; 室外溫度7°CDB/6°CWB

喉管長度: 7.5米



FBQ 變頻冷暖中靜壓風管連接型分體機 (塑膠扇葉系列)



FBQ-B



RXS50-60F

變
頻
冷
暖

型號	室內機		FBQ50BV1A	FBQ60BV1A
	室外機		RXS50FVMA	RXS60FVMA
電源		1Ø, 220-240V, 50Hz		
製冷量	kW		5	5.7
	Btu/h		17,100	19,400
供暖量	kW		6	7
	Btu/h		20,500	23,900
耗電量	製冷	kW	1.98	2.23
	供暖	kW	1.93	2.26
室內機風量 (兩速)	製冷	m ³ /min	9 - 13	13 - 18
	供暖	m ³ /min	10 - 14	14 - 19
室內機外部靜壓		Pa	20 - 88	
室內機運轉音量	製冷	dB(A)	29 - 33	30 - 34
	供暖	dB(A)	29 - 33	30 - 34
尺寸 (H x W x D)	室內機	mm	300 x 700 x 800	
	室外機	mm	735 x 825 x 300	
重量	室內機	kg	34	41
	室外機	kg	48	
配管直徑	液態	mm	Ø6.4	
	氣態	mm	Ø12.7	
最大配管長度		m	30	
有線遙控			23,660	27,660
無線遙控			24,940	28,940

基本量度環境:

製冷: 室內溫度27°CDB/19°CWB; 室外溫度35°CDB

供暖: 室內溫度20°CDB; 室外溫度7°CDB/6°CWB

喉管長度: 7.5米



FAA-B



RZF76CV



RZF76CY/RZF100CY

FAA R32變頻淨冷掛牆型分體機

型號	室內機		FAA76BVMAN		FAA100BVMAN
	室外機		RZF76CYMMN	RZF76CYMN	RZF100CYMN
電源			1Ø, 220-240V, 50Hz		3Ø, 380-415V, 50Hz
製冷量	kW			7.6	10
	Btu/h			25,900	34,100
耗電量	製冷	kW	2.3		3.6
室內機風量 (三速)	製冷	m ³ /min	12.9 - 16.9		17.4 - 23.4
室內機運轉音量	製冷	dB(A)	40 - 45		41 - 49
尺寸 (H x W x D)	室內機	mm	290 x 1,050 x 238		340 x 1,200 x 240
	室外機	mm	595 x 845 x 300	695 x 930 x 350	
重量	室內機	kg	13		17
	室外機	kg	41	48	
配管直徑	液態	mm			Ø9.5
	氣態	mm			Ø15.9
最大配管長度		m			50
有線遙控			23,360		28,620
無線遙控			22,400		27,660

基本量度環境:

製冷: 室內溫度27°CDB/19°CWB; 室外溫度35°CDB/24°CWB

喉管長度: 7.5米

R32
Refrigerant



R32屬於輕度易燃製冷劑。消費者如購買該類產品，請留意及確認室內機安裝高度及室內空間最少建築面積，應向供應商、代理商或具有處理相關雪種經驗的技術人員聯絡，安排進行安裝、檢查或維修。

R32 is classified as mildly flammable refrigerant. Consumers shall consult supplier, agents or his authorized technicians for installation, inspection and maintenance for this type of product. Consumers shall pay attention to installation height and minimum floor area for such product's indoor unit installation.



FCRN 定頻淨冷卡式嵌入式分體機 (低於100kg系列)



FCRN-A



RN50-60B



RR71B



RR100-140B

定頻

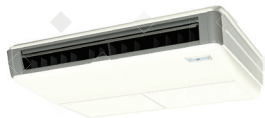


型號	室內機		FCRN50AV1	FCRN60AV1	FCRN71AV1		FCRN100AV1	FCRN125AV1	FCRN140AV1	
	室外機		RN50BV19	RN60BV19	RR71BV19	RR71BY19	RR100BY19	RR125BY19	RR140BY19	
電源			1Ø, 220-240V, 50Hz				3Ø, 380-415V, 50Hz			
製冷量		kW	5.42	6.74	8.21		10.55	12.31	13.2	
		Btu/h	18,500	23,000	28,000		36,000	42,000	45,000	
耗電量	製冷	kW	1.76	2.05	2.93	2.9	3.66	4.11	4.81	
室內機風量 (三速)	製冷	m ³ /min	14.4 - 20.6	15.8 - 23.7	17.5 - 25.2		20.6 - 29.1	25.2 - 31.7		
室內機運轉音量	製冷	dB(A)	29 - 38	31 - 39	32 - 41		34 - 46	37 - 48		
尺寸 (H x W x D)		室內機 (主機)	mm 246 x 840 x 840				288 x 840 x 840			
		室內機 (面板)	mm 55 x 950 x 950							
		室外機	mm 651 x 855 x 328			753 x 855 x 328		852 x 1,030 x 428		
重量		室內機 (主機)	kg 22			25			29	
		室內機 (面板)	kg 5							
		室外機	kg 43	47	57	56	71	95	98	
配管直徑		液態	mm Ø6.35			Ø9.52				
		氣態	mm Ø12.7			Ø15.88				
最大配管長度		m	30			45		50		
有線遙控			12,800	15,940	18,540		19,860	21,800	24,320	
無線遙控			11,880	15,020	17,620		18,940	20,880	23,400	

基本量度環境:

製冷:室內溫度27°CDB/19°CWB;室外溫度35°CDB

喉管長度:7.5米



FHNQ-M



RNQ40M



RNQ50-60M



RNQ71M



RNQ90M



RNQ100-140M

FHNQ 定頻淨冷樓底懸吊型分體機

型號	室內機	FHNQ40MV1	FHNQ50MV1	FHNQ60MV1	FHNQ71MV1		FHNQ90MV1	FHNQ100MV1	FHNQ125MV1	FHNQ140MV1	
	室外機	RNQ40MY1	RNQ50MY1	RNQ60MY1	RNQ71MY1	RNQ71MY1	RNQ90MY1	RNQ100MY1	RNQ125MY1	RNQ140MY1	
電源		1Ø, 220-240V, 50Hz					3Ø, 380-415V, 50Hz				
製冷量	kW	3.8	5.3	6.2	7.6		8.8	10.4	12.3	14.1	
	Btu/h	13,000	18,000	21,000	26,000		30,000	35,000	42,000	48,000	
耗電量	製冷 kW	1.58	2.04	2.38	2.65		3.07	3.64	4.51	5.51	
室內機風量 (兩速)	製冷 m ³ /min	16	19 - 22		22 - 26		23 - 38		24 - 42		
室內機運轉音量	製冷 dB(A)	39 - 43	40 - 44		40 - 45		42 - 48		43 - 49		
尺寸 (H x W x D)	室內機 mm	195 x 960 x 680	195 x 1,160 x 680		195 x 1,400 x 680		195 x 1,590 x 680				
	室外機 mm	550 x 765 x 285	595 x 845 x 300		735 x 825 x 300	990 x 940 x 320	1,345 x 900 x 320				
重量	室內機 kg	24	26		32		35				
	室外機 kg	36	40	49	56		74	99	107	111	
配管直徑	液態 mm	Ø6.4			Ø9.5						
	氣態 mm	Ø12.7			Ø15.9						
最大配管長度	m	30					50				
有線遙控		10,540	13,160	16,980	18,500		20,860	23,320	25,780	31,340	
無線遙控		11,820	14,440	18,260	19,780		22,140	24,600	27,060	32,620	

基本量度環境:

製冷: 室內溫度27°CDB/19°CWB; 室外溫度35°CDB/24°CWB

喉管長度: 7.5米



FDBR-A/FDBR-B



RN25-35B



RN50-60B

FDBR 定頻淨冷低靜壓風管連接型分體機 (金屬扇葉系列)

型號	室內機		FDBR25BV1H	FDBR35BV1H	FDBR50AXV1H	FDBR60AXV1H
	室外機		RN25BV1H	RN35BV1H	RN50BV19	RN60BV19
電源			1Ø, 220-240V, 50Hz			
製冷量	kW		2.64	3.66	5.28	6.1
	Btu/h		9,000	12,500	18,000	20,800
耗電量	製冷	kW	0.91	1.295	1.76	2.08
室內機風量 (三速)	製冷	m ³ /min	5.9 - 7.0	9.9 - 11.6	12.7 - 16.1	14.7 - 19.5
室內機外部靜壓		Pa	10 - 29			
室內機運轉音量	製冷	dB(A)	30 - 36	21 - 31	36 - 41	37 - 42
尺寸 (H x W x D)	室內機	mm	261 x 797 x 411	261 x 905 x 411	261 x 1,065 x 411	261 x 1,200 x 411
	室外機	mm	550 x 658 x 273		651 x 855 x 328	
重量	室內機	kg	18	22	24	26
	室外機	kg	28	29	43	47
配管直徑	液態	mm	Ø6.35			
	氣態	mm	Ø9.52	Ø12.7		Ø15.88
最大配管長度		m	20		30	
有線遙控			7,460	9,040	10,440	12,680
無線遙控			8,380	9,960	11,360	13,600

基本量度環境:

製冷: 室內溫度27°CDB/19°CWB; 室外溫度35°CDB

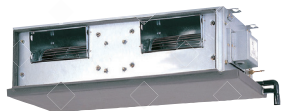
喉管長度: 7.5米

適用於工商業用途

SA
30

定頻

冷



FDMR-A



RR71B



RR100-160B

FDMR 定頻淨冷中靜壓風管連接型分體機 (金屬扇葉系列)

型號	室內機		FDMR71AXV1H		FDMR100AXV1H	FDMR125AXV1H	FDMR140AXV1H	FDMR160AXV1H
	室外機		RR71BV19	RR71BY19	RR100BY19	RR125BY19	RR140BY19	RR160BY19
電源			1Ø, 220-240V, 50Hz		3Ø, 380-415V, 50Hz			
製冷量	kW		8.21		10.55	12.31	13.48	16.12
	Btu/h		28,000		36,000	42,000	46,000	55,000
耗電量	製冷	kW	3	2.955	3.8	4.5	5.1	5.758
室內機風量 (三速)	製冷	m ³ /min	16.9 - 20.1		26.0 - 32.8		32.5 - 36.8	33.9 - 43.3
室內機外部靜壓	Pa		44 - 70		36 - 70		45 - 70	34 - 70
室內機運轉音量	製冷	dB(A)	34 - 41		45 - 49		44 - 48	45 - 49
尺寸 (H x W x D)	室內機	mm	285 x 1,001 x 600		305 x 1,306 x 638		378 x 1,369 x 541	378 x 1,569 x 541
	室外機	mm	753 x 855 x 328		852 x 1,030 x 428			
重量	室內機	kg	40		49		50	56
	室外機	kg	57	56	71	95	98	105
配管直徑	液態	mm	Ø9.52					
	氣態	mm	Ø15.88					
最大配管長度	m		45		50		35	
有線遙控			13,780	18,360	19,720		21,500	23,620
無線遙控			14,700	19,280	20,640		22,420	24,540

基本量度環境:

製冷: 室內溫度27°CDB/19°CWB; 室外溫度35°CDB

喉管長度: 7.5米

適用於工商業用途



FDR-Q



RZUR200Q



RZUR250Q



RZUR300-500Q

FDR 變頻淨冷高靜壓風管連接型分體機 (金屬扇葉系列)

型號	室內機		FDR200QY1	FDR250QY1	FDR300QY1	FDR400QY1	FDR450QY1	FDR500QY1
	室外機		RZUR200QY1	RZUR250QY1	RZUR300QY1	RZUR400QY1	RZUR450QY1	RZUR500QY1
電源			3Ø, 380-415V, 50Hz					
製冷量		kW	23.2	28.9	34.7	46.3	52	57.7
		Btu/h	79,000	99,000	118,000	158,000	177,000	197,000
耗電量	製冷	kW	8.92	10.7	11.19	15.69	21.22	26.39
室內機風量	製冷	m ³ /min	78		120		166	
室內機外部靜壓		Pa	98		150			
室內機運轉音量	製冷	dB(A)	57		59		60	
尺寸 (H x W x D)	室內機	mm	500 x 1,330 x 850		625 x 1,980 x 850		760 x 2,195 x 870	
	室外機	mm	870 x 1,100 x 460	1,657 x 930 x 765		1,657 x 1,240 x 765		
重量	室內機	kg	106		177		204	
	室外機	kg	113	185	260	291		
配管直徑	液態	mm	Ø9.5		Ø12.7		Ø15.9	
	氣態	mm	Ø19.1	Ø22.2	Ø28.6			
最大配管長度		m	70					
有線遙控			53,760	64,100	70,480	87,940	104,980	110,920

基本量度環境:

製冷: 室內溫度27°CDB/19°CWB; 室外溫度35°CDB/24°CWB

喉管長度: 7.5米, 高低差0米

運轉音量: 為無反響房間轉換數值, 以機身前1米與離地面1.5米之高度量度, 在一般實際運行情況下, 室外機運轉音量值可能受環境影響



FVGR-Q



RZUR200Q



RZUR250Q

FVGR 變頻淨冷高靜壓櫃式分體機

型號	室內機		FVGR200QV1	FVGR250QV1
	室外機		RZUR200QY1	RZUR250QY1
電源	室內機		1Ø, 220-240V, 50Hz	
	室外機		3Ø, 380-415V, 50Hz	
製冷量	kW		23.2	28.9
	Btu/h		79,000	99,000
耗電量	製冷	kW	8.89	11.33
室內機風量 (三速)	製冷	m ³ /min	52 - 75	
室內機運轉音量	製冷	dB(A)	53 - 60.5	
尺寸 (H x W x D)	室內機		1,870 x 1,170 x 510	
	室外機		870 x 1,100 x 460	1,657 x 930 x 765
重量	室內機		155	
	室外機		113	185
配管直徑	液態		Ø9.5	
	氣態		Ø19.1	Ø22.2
最大配管長度			70	
			68,780	82,320

基本量度環境:

製冷: 室內溫度27°CDB/19°CWB; 室外溫度35°CDB/24°CWB

喉管長度: 7.5米, 高低差0米

運轉音量: 為無反響房間轉換數值, 以機身前1米與離地面1.5米之高度量度, 在一般實際運行情況下, 室外機運轉音量值可能受環境影響



FVPR-Q



RZR250Q



RZR300-500Q

變頻

冷

FVPR 變頻淨冷高靜壓櫃式分體機

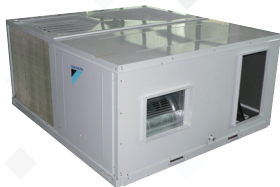
型號	室內機	FVPR250QY1	FVPR300QY1	FVPR400QY1	FVPR450QY1	FVPR500QY1
	室外機	RZUR250QY1	RZUR300QY1	RZUR400QY1	RZUR450QY1	RZUR500QY1
電源	室內機	3Ø, 380-415V, 50Hz				
	室外機	3Ø, 380-415V, 50Hz				
製冷量	kW	28.9	34.7	46.3	52	57.7
	Btu/h	99,000	118,000	158,000	177,000	197,000
耗電量	製冷 kW	10.9	12.39	15.7	20	25.42
室內機風量	製冷 m ³ /min	80	120		166	
室內機外部靜壓	Pa	147	150			
室內機運轉音量	製冷 dB(A)	61	67		66	
尺寸 (H x W x D)	室內機 mm	1,740 x 1,170 x 510	1,870 x 1,470 x 720		1,870 x 1,810 x 720	
	室外機 mm	1,657 x 930 x 765	1,657 x 1,240 x 765			
重量	室內機 kg	151	251		297	
	室外機 kg	185	260	291		
配管直徑	液態 mm	Ø9.5	Ø12.7		Ø15.9	
	氣態 mm	Ø22.2	Ø28.6			
最大配管長度	m	70				
		85,260	91,000	107,380	120,000	136,460

基本量度環境:

製冷:室內溫度27°CDB/19°CWB;室外溫度35°CDB/24°CWB

喉管長度:7.5米,高低差0米

運轉音量:為無反響房間轉換數值,以機身前1米與離地面1.5米之高度量度,在一般實際運行情況下,室外機運轉音量值可能受環境影響



UATQ-M

UATYQ 定頻冷暖風冷屋頂型分體機

型號		UATYQ250MCI19	UATYQ350MCI1	UATYQ450MCI1	UATYQ550MCI1	UATYQ600MCI1	UATYQ700MCI1
電源		3Ø, 380-415V, 50Hz					
製冷量	kW	27.34	35.58	44.72	55.69	66.82	72.6
	Btu/h	93,300	121,400	152,600	190,000	228,000	247,700
供暖量	kW	24.91	34.79	41.79	53.93	61.69	69.61
	Btu/h	85,000	118,700	142,600	184,000	210,500	237,500
耗電量	製冷 kW	8.14	10.78	13.04	16.74	19.65	21.61
	供暖 kW	7.33	10.84	12.86	15.54	18.58	21.42
風量	製冷 m ³ /min	93.4	121.7	159.9	189.7	206.7	235.0
	供暖 m ³ /min	93.4	121.7	159.9	189.7	206.7	235.0
外部靜壓	Pa	147				206	
運轉音量	製冷 dB(A)	68	64	65	68	70	
	供暖 dB(A)	68	64	65	68	70	
尺寸 (H x W x D)	mm	1,150 x 1,638 x 2,063	1,028 x 2,209 x 2,113	1,130 x 2,209 x 2,113	1,048 x 2,209 x 2,670	1,302 x 2,209 x 2,670	1,454 x 2,209 x 2,670
重量	kg	445	580	610	830	880	1,020
		77,520	111,980	146,480	164,340	174,160	202,420

基本量度環境:

製冷: 室內溫度27°CDB/19°CWB; 室外溫度35°CDB/24°CWB

供暖: 室內溫度20°CDB; 室外溫度8°CDB/6°CWB



RXYQ6-12A



RXYQ14-16A



RXYQ18-24A



RXYQ26-30A



RXYQ32A

VRV H 智能化中央冷氣系統

型號	RXYQ6AYM	RXYQ8AYM	RXYQ10AYM	RXYQ12AYM	RXYQ14AYM	RXYQ16AYM	
電源	3Ø, 380-415V, 50Hz						
製冷量	kW	16	22.4	28	33.5	40	45
供暖量	kW	18	25	31.5	37.5	45	50
運轉音量	dB(A)	56		57	59	60	
尺寸 (H x W x D)	mm	1,657 x 930 x 765				1,657 x 1,240 x 765	
重量	kg	185		200		285	
配管直徑	液態	Ø9.5			Ø12.7		
	氣態	Ø19.1		Ø22.2		Ø28.6	
		73,720	86,960	96,720	119,980	139,400	160,080

型號	RXYQ18AYMN	RXYQ20AYMN	RXYQ22AYMN	RXYQ24AYMN	RXYQ26AYMN	RXYQ28AYMN	RXYQ30AYMN	RXYQ32AYMN	
電源	3Ø, 380-415V, 50Hz								
製冷量	kW	50.4	55.9	61.5	67	73.5	78.5	83.5	90
供暖量	kW	56.5	62.5	69	75	82.5	87.5	93.5	100
運轉音量	dB(A)	61			62	63			
尺寸 (H x W x D)	mm	(1,657 x 930 x 765) x 2				(1,657 x 930 x 765) + (1,657 x 1,240 x 765)		(1,657 x 1,240 x 765) x 2	
重量	kg	185 + 200		200 + 200		200 + 285		200 + 305	285 + 285
配管直徑	液態	Ø15.9				Ø19.1			
	氣態	Ø28.6			Ø34.9				
		183,680	206,940	216,700	239,960	259,380	280,060	300,180	320,160

基本量度環境:

製冷: 室內溫度27°CDB/19°CWB; 室外溫度35°CDB

供暖: 室內溫度20°CDB/15°CWB; 室外溫度7°CDB/6°CWB

等效管長: 7.5米, 高低差0米

運轉音量: 為無反響房間轉換數值, 以機身前1米與離地面1.5米之高度量度, 在一般實際運行情況下, 室外機運轉音量值可能受環境影響

VRV H



RXYQ34-36A



RXYQ38-40A



RXYQ42-44A



RXYQ46-48A

VRV H 智能化中央冷氣系統

型號		RXYQ34AYMN	RXYQ36AYMN	RXYQ38AYMN	RXYQ40AYMN
電源		3Ø, 380-415V, 50Hz			
製冷量	kW	95	101	107	112
供暖量	kW	107	113	120	125
運轉音量	dB(A)	63		64	
尺寸 (H x W x D)	mm	(1,657 x 930 x 765) x 3		(1,657 x 930 x 765) x 2 + (1,657 x 1,240 x 765)	
重量	kg	200 + 200 + 200		200 + 200 + 285	
配管直徑	液態	Ø19.1			
	氣態	Ø34.9	Ø41.3		
		336,680	359,940	379,360	400,040

型號		RXYQ42AYMN	RXYQ44AYMN	RXYQ46AYMN	RXYQ48AYMN
電源		3Ø, 380-415V, 50Hz			
製冷量	kW	118	124	130	135
供暖量	kW	132	138	145	150
運轉音量	dB(A)	64		65	
尺寸 (H x W x D)	mm	(1,657 x 930 x 765) + (1,657 x 1,240 x 765) x 2		(1,657 x 1,240 x 765) x 3	
重量	kg	200 + 285 + 285		285 + 285 + 285	
配管直徑	液態	Ø19.1			
	氣態	Ø41.3			
		416,880	440,140	459,560	480,240

基本量度環境:

製冷: 室內溫度27°CDB/19°CWB; 室外溫度35°CDB

供暖: 室內溫度20°CDB/15°CWB; 室外溫度7°CDB/6°CWB

等效管長: 7.5米, 高低差0米

運轉音量: 為無反響房間轉換數值, 以機身前1米與離地面1.5米之高度量度, 在一般實際運行情況下, 室外機運轉音量值可能受環境影響

VRV H



RXQ6-12A

RXQ14-16A



RXQ18-24A



RXQ26-30A



RXQ32A

VRV A / VRV A MAX 智能化中央冷氣系統 (淨冷系列)

型號		RXQ6AYM(W)	RXQ8AYM(W)	RXQ10AYM(W)	RXQ12AYM(W)	RXQ14AYM(W)	RXQ16AYM(W)
電源		3Ø, 380-415V, 50Hz					
製冷量	kW	16	22.4	28	33.5	40	45
運轉音量	dB(A)	56		57	59	60	
尺寸 (H x W x D)	mm	1,657 x 930 x 765				1,657 x 1,240 x 765	
重量	kg	175 (180)		185 (195)		215 (235)	260 (280)
配管直徑	液態	Ø9.5				Ø12.7	
	氣態	Ø19.1		Ø22.2		Ø28.6	
VRV A		66,340	78,240	87,080	107,960	125,420	144,020
VRV A MAX		107,780	112,820	116,420	142,840	169,600	196,000

型號		RXQ18AMYM(W)	RXQ20AMYM(W)	RXQ22AMYM(W)	RXQ24AMYM(W)	RXQ26AMYM(W)	RXQ28AMYM(W)	RXQ30AMYM(W)	RXQ32AMYM(W)
電源		3Ø, 380-415V, 50Hz							
製冷量	kW	50.4	55.9	61.5	67	73.5	78.5	83.5	90
運轉音量	dB(A)	60	61		62	63		64	
尺寸 (H x W x D)	mm	(1,657 x 930 x 765) x 2				(1,657 x 930 x 765) + (1,657 x 1,240 x 765)		(1,657 x 1,240 x 765) x 2	
重量	kg	175 + 185 (180 + 195)		185 + 185 (195 + 195)		185 + 215 (195 + 235)	185 + 260 (195 + 280)		215 + 260 (235 + 280)
配管直徑	液態	Ø15.9						Ø19.1	
	氣態	Ø28.6						Ø34.9	
VRV A		165,320	186,200	195,040	215,920	233,380	251,980	270,120	287,580
VRV A MAX		229,240	255,660	259,260	285,680	312,440	338,840	359,080	385,840

基本量度環境：

製冷：室內溫度27°CDB/19°CWB；室外溫度35°CDB

等效管長：7.5米，高低差0米

運轉音量：為無反響房間轉換數值，以機身前1米與離地面1.5米之高度量度，在一般實際運行情況下，室外機運轉音量值可能受環境影響

有(W)的型號是VRV A MAX系列，具有防腐蝕規格的室外機

VRV A VRV A MAX



RXQ34-36A



RXQ38-42A



RXQ44A



RXQ46-48A

VRV A / VRV A MAX 智能化中央冷氣系統 (淨冷系列)

型號		RXQ34AMYMN(W)	RXQ36AMYMN(W)	RXQ38AMYMN(W)	RXQ40AMYMN(W)	RXQ42AMYMN(W)
電源		3Ø, 380-415V, 50Hz				
製冷量	kW	95	101	107	112	117
運轉音量	dB(A)	63		64		65
尺寸 (H x W x D)	mm	(1,657 x 930 x 765) x 3		(1,657 x 930 x 765) x 2 + (1,657 x 1,240 x 765)		
重量	kg	185 + 185 + 185 (195 + 195 + 195)		185 + 185 + 215 (195 + 195 + 235)	185 + 185 + 260 (195 + 195 + 280)	
配管直徑	液態	Ø19.1				
	氣態	Ø34.9	Ø41.3			
VRV A		303,000	323,880	341,340	359,940	378,080
VRV A MAX		402,100	428,520	455,280	481,680	501,920

型號		RXQ44AMYMN(W)	RXQ46AMYMN(W)	RXQ48AMYMN(W)
電源		3Ø, 380-415V, 50Hz		
製冷量	kW	124	130	135
運轉音量	dB(A)	65		
尺寸 (H x W x D)	mm	(1,657 x 930 x 765) + (1,657 x 1,240 x 765) x 2	(1,657 x 1,240 x 765) x 3	
重量	kg	185 + 215 + 260 (195 + 235 + 280)	215 + 215 + 260 (235 + 235 + 280)	215 + 260 + 260 (235 + 280 + 280)
配管直徑	液態	Ø19.1		
	氣態	Ø41.3		
VRV A		395,540	413,000	431,600
VRV A MAX		528,680	555,440	581,840

基本量度環境:

製冷: 室內溫度27°CDB/19°CWB; 室外溫度35°CDB

等效管長: 7.5米, 高低差0米

運轉音量: 為無反響房間轉換數值, 以機身前1米與離地面1.5米之高度量度, 在一般實際運行情況下, 室外機運轉音量值可能受環境影響

有(W)的型號是VRV A MAX系列, 具有防腐蝕規格的室外機

VRV A VRV A MAX



RXYMQ3-4A/RXYMQ5-6B

VRV IV S 智能化中央冷氣系統

型號		RXYMQ3AVE	RXYMQ4AVE	RXYMQ5BVM	RXYMQ6BVM
電源		1Ø, 230-240V, 50Hz		1Ø, 220-240V, 50Hz	
製冷量	kW	9	11.2	14	16
供暖量	kW	10	12.5	14	16
運轉音量	製冷	dB(A)	51	53	55
	供暖	dB(A)	52	54	56
尺寸 (H x W x D)	mm	990 x 940 x 320			
重量	kg	71		78	80
配管直徑	液態	Ø9.5			
	氣態	Ø15.9		Ø19.1	
		46,540	63,980	88,840	92,980

基本量度環境:

製冷: 室內溫度27°CDB/19°CWB; 室外溫度35°CDB

供暖: 室內溫度20°CDB; 室外溫度7°CDB/6°CWB

等效管長: 7.5米, 高低差0米

運轉音量: 為無反響房間轉換數值, 以機身前1米與離地面1.5米之高度量度, 在一般實際運行情況下, 室外機運轉音量值可能受環境影響

VRV IV S

VRV
40冷
暖

RSUYQ4-8A

VRV S HSE 智能化中央冷氣系統 (季節性高效能系列)

型號		RSUYQ4AVM	RSUYQ5AVM	RSUYQ6AVM	RSUYQ7AYM	RSUYQ8AYM
電源		1Ø, 220-240V, 50Hz			3Ø, 380-415V, 50Hz	
製冷量	kW	11.2	14	16	20	22.4
供暖量	kW	12.5	16	18	22.4	25
運轉音量	製冷	dB(A) 51		52	58	59
	供暖	dB(A) 52		54	61	63
尺寸 (H x W x D)	mm	870 x 1,100 x 460				
重量	kg	95	98		120	
配管直徑	液態	mm Ø9.5			mm Ø9.5	
	氣態	mm Ø15.9		mm Ø19.1		
		70,540	97,760	102,300	107,740	119,080

基本量度環境:

製冷: 室內溫度27°CDB/19°CWB; 室外溫度35°CDB

供暖: 室內溫度20°CDB; 室外溫度7°CDB/6°CWB

等效管長: 7.5米, 高低差0米

運轉音量: 為無反響房間轉換數值, 以機身前1米與離地面1.5米之高度量度, 在一般實際運行情況下, 室外機運轉音量值可能受環境影響

VRV S High Seasonal Efficiency



RQYQ6-12T



RQYQ14-16T



RQYQ18-24T



RQYQ26-28T



RQYQ30-32T

VRV IV Q 智能化中央冷氣系統 (更新用系列)

型號		RQYQ6TY1	RQYQ8TY1	RQYQ10TY1	RQYQ12TY1	RQYQ14TY1	RQYQ16TY1	
電源		3Ø, 380-415V, 50Hz						
製冷量	kW	16	22.4	28	33.5	40	45	
供暖量	kW	18	25	31.5	37.5	45	50	
運轉音量	dB(A)	55	56	57	59	60	61	
尺寸 (H x W x D)	mm	1,657 x 930 x 765				1,657 x 1,240 x 765		
重量	kg	185		195		285		
配管直徑	液態	Ø9.5			Ø12.7			
	氣態	Ø19.1		Ø22.2		Ø28.6		
		90,720	113,060	125,740	156,000	181,200	208,080	

型號		RQYQ18TNY1	RQYQ20TNY1	RQYQ22TNY1	RQYQ24TNY1	RQYQ26TNY1	RQYQ28TNY1	RQYQ30TNY1	RQYQ32TNY1	
電源		3Ø, 380-415V, 50Hz								
製冷量	kW	50.4	55.9	61.5	67	73.5	78.5	85	90	
供暖量	kW	56.5	62.5	69	75	82.5	87.5	95	101	
運轉音量	dB(A)	60	61		62	63		64		
尺寸 (H x W x D)	mm	(1,657 x 930 x 765) x 2				(1,657 x 930 x 765) + (1,657 x 1,240 x 765)		(1,657 x 1,240 x 765) x 2		
重量	kg	185 + 195		195 + 195		195 + 285		285 + 285	285 + 300	
配管直徑	液態	Ø15.9					Ø19.1			
	氣態	Ø28.6			Ø34.9					
		238,800	269,060	281,740	312,000	337,200	364,080	389,280	402,900	

基本量度環境:

製冷: 室內溫度27°CDB/19°CWB; 室外溫度35°CDB

供暖: 室內溫度20°CDB; 室外溫度7°CDB/6°CWB

等效管長: 7.5米, 高低差0米

運轉音量: 為無反響房間轉換數值, 以機身前1米與離地面1.5米之高度量度, 在一般實際運行情況下, 室外機運轉音量值可能受環境影響

此型號可選配防腐蝕塗層規格, 詳情請向大金銷售工程師查詢

VRV IV Q



RQYQ34-36T



RQYQ38-40T



RQYQ42-44T



RQYQ46-48T

VRV IV Q 智能化中央冷氣系統 (更新用系列)

型號		RQYQ34TNY1	RQYQ36TNY1	RQYQ38TNY1	RQYQ40TNY1
電源		3Ø, 380-415V, 50Hz			
製冷量	kW	95	101	106	112
供暖量	kW	107	113	119	125
運轉音量	dB(A)	63		64	65
尺寸 (H x W x D)	mm	(1,657 x 930 x 765) x 3		(1,657 x 930 x 765) x 2 + (1,657 x 1,240 x 765)	
重量	kg	195 + 195 + 195		185 + 195 + 300	195 + 195 + 285
配管直徑	液態	Ø19.1			
	氣態	Ø34.9	Ø41.3		
		437,740	468,000	490,760	520,080

型號		RQYQ42TNY1	RQYQ44TNY1	RQYQ46TNY1	RQYQ48TNY1
電源		3Ø, 380-415V, 50Hz			
製冷量	kW	119	124	130	135
供暖量	kW	133	138	146	151
運轉音量	dB(A)	65		66	
尺寸 (H x W x D)	mm	(1,657 x 930 x 765) + (1,657 x 1,240 x 765) x 2		(1,657 x 1,240 x 765) x 3	
重量	kg	195 + 285 + 285		285 + 285 + 300	
配管直徑	液態	Ø19.1			
	氣態	Ø41.3			
		545,280	572,160	584,100	610,980

基本量度環境:

製冷: 室內溫度27°CDB/19°CWB; 室外溫度35°CDB

供暖: 室內溫度20°CDB; 室外溫度7°CDB/6°CWB

等效管長: 7.5米, 高低差0米

運轉音量: 為無反響房間轉換數值, 以機身前1米與離地面1.5米之高度量度, 在一般實際運行情況下, 室外機運轉音量值可能受環境影響

此型號可選配防腐蝕塗層規格, 詳情請向大金銷售工程師查詢



REYQ8-12B



REYQ14-20B



REYQ22-24B



REYQ26-32B

VRV R 智能化中央冷氣系統 (熱回收系列)

型號	REYQ8BYM9	REYQ10BYM9	REYQ12BYM9	REYQ14BYM9	REYQ16BYM9	REYQ18BYM9	REYQ20BYM9
電源	3Ø, 380-415V, 50Hz						
製冷量	kW	22.4	28	33.5	40	45	56
供暖量	kW	25	31.5	37.5	45	50	63
運轉音量	dB(A)	56	57	59	63	62	65
尺寸 (H x W x D)	mm	1,660 x 930 x 765			1,660 x 1,240 x 765		
重量	kg	227	231	232	281	323	357
配管直徑	液態	mm		Ø9.5		Ø12.7	
	氣態	mm	Ø19.1		Ø22.2		Ø28.6
	高低壓管	mm	Ø15.9		Ø19.1		Ø22.2
		102,740	108,920	133,360	157,800	181,080	204,120
							226,800

型號	REYQ22BYM9	REYQ24BYM9	REYQ26BYM9	REYQ28BYM9	REYQ30BYM9	REYQ32BYM9
電源	3Ø, 380-415V, 50Hz					
製冷量	kW	61.5	67	73.5	78.5	83.5
供暖量	kW	69	75	82.5	87.5	93.5
運轉音量	dB(A)	67	68	64	64	63
尺寸 (H x W x D)	mm	1,660 x 1,750 x 765		(1,660 x 930 x 765) + (1,660 x 1,240 x 765)		
重量	kg	409		232 + 281	232 + 323	232 + 357
配管直徑	液態	mm		Ø15.9		
	氣態	mm	Ø28.6		Ø34.9	
	高低壓管	mm	Ø28.6			
		273,000	294,000	291,160	314,440	337,480
						360,160

基本量度環境:

製冷: 室內溫度27°CDB/19°CWB; 室外溫度35°CDB

供暖: 室內溫度20°CDB/15°CWB; 室外溫度7°CDB/6°CWB

等效管長: 7.5米, 高低差0米

運轉音量: 為無反響房間轉換數值, 以機身前1米與離地面1.5米之高度量度, 在一般實際運行情況下, 室外機運轉音量值可能受環境影響

VRV R



VRV R 智能化中央冷氣系統 (熱回收系列)



REYQ34-40B



REYQ42-44B



REYQ46-48B



REYQ50-52B



REYQ54-60B

型號	REYQ34BYM9	REYQ36BYM9	REYQ38BYM9	REYQ40BYM9	REYQ42BYM9	REYQ44BYM9	REYQ46BYM9	REYQ48BYM9	
電源	3Ø, 380-415V, 50Hz								
製冷量	kW	96	101	106	112	117	123	134	
供暖量	kW	108	113	119	126	131	138	150	
運轉音量	dB(A)	67		66	68	69	70	71	
尺寸 (H x W x D)	mm	(1,660 x 1,240 x 765) x 2				(1,660 x 1,240 x 765) + (1,660 x 1,750 x 765)		(1,660 x 1,750 x 765) x 2	
重量	kg	281 + 357	323 + 357	357 + 357		357 + 409		409 + 409	
配管直徑	液態	mm	Ø19.1						
	氣態	mm	Ø34.9	Ø41.3					
	高低壓管	mm	Ø28.6			Ø34.9			
		384,600	407,880	430,920	453,600	498,120	520,800	567,000	588,000

型號	REYQ50BYM9	REYQ52BYM9	REYQ54BYM9	REYQ56BYM9	REYQ58BYM9	REYQ60BYM9	
電源	3Ø, 380-415V, 50Hz						
製冷量	kW	140	146	152	157	168	
供暖量	kW	157	164	171	176	189	
運轉音量	dB(A)	67	69			70	
尺寸 (H x W x D)	mm	(1,660 x 930 x 765) + (1,660 x 1,240 x 765) x 2		(1,660 x 1,240 x 765) x 3			
重量	kg	232 + 357 + 357		281 + 357 + 357	323 + 357 + 357	357 + 357 + 357	
配管直徑	液態	mm	Ø19.1				
	氣態	mm	Ø41.3				
	高低壓管	mm	Ø34.9				
		564,280	586,960	611,400	634,680	657,720	680,400

基本量度環境:

製冷: 室內溫度27°CDB/19°CWB; 室外溫度35°CDB

供暖: 室內溫度20°CDB/15°CWB; 室外溫度7°CDB/6°CWB

等效管長: 7.5米, 高低差0米

運轉音量: 為無反響房間轉換數值, 以機身前1米與離地面1.5米之高度量度, 在一般實際運行情況下, 室外機運轉音量值可能受環境影響

VRV R



RWEYQ6-12T



RWEYQ14-24T



RWEYQ26-36T

VRV IV W 智能化中央冷氣系統 (水源熱泵熱回收系列)

型號		RWEYQ6TYM	RWEYQ8TYM	RWEYQ10TYM	RWEYQ12TYM	RWEYQ14TYM	RWEYQ16TYM	RWEYQ18TYM	RWEYQ20TYM
電源		3Ø, 380-415V, 50Hz							
製冷量	kW	16	22.4	28	33.5	38.4	44.8	50.4	56
供暖量	kW	18	25	31.5	37.5	43	50	56.5	63
運轉音量	dB(A)	49	50	51	53			54	
尺寸 (H x W x D)	mm	1,000 x 780 x 550				(1,000 x 780 x 550) x 2			
重量	kg	146		147		146 + 146		146 + 147	147 + 147
配管直徑	液態	Ø9.5		Ø12.7		Ø12.7		Ø15.9	
	氣態	Ø19.1		Ø22.2		Ø28.6			
	高低壓管	Ø15.9		Ø19.1		Ø22.2			
		84,420	89,000	96,720	108,860	173,420	178,000	185,720	193,440

型號		RWEYQ22TYM	RWEYQ24TYM	RWEYQ26TYM	RWEYQ28TYM	RWEYQ30TYM	RWEYQ32TYM	RWEYQ34TYM	RWEYQ36TYM
電源		3Ø, 380-415V, 50Hz							
製冷量	kW	61.5	67	72.8	78.4	84	89.5	95	101
供暖量	kW	69	75	81.5	88	94.5	101	107	113
運轉音量	dB(A)	55	56	55	56		57		58
尺寸 (H x W x D)	mm	(1,000 x 780 x 550) x 2			(1,000 x 780 x 550) x 3				
重量	kg	147 + 147		146 + 146 + 147	146 + 147 + 147	147 + 147 + 147			
配管直徑	液態	Ø19.1							
	氣態	Ø28.6			Ø34.9				
	高低壓管	Ø22.2			Ø28.6				
		205,580	217,720	274,720	282,440	290,160	302,300	314,440	326,580

基本量度環境:

製冷: 室內溫度27°CDB/19°CWB; 進水溫度30°C

供暖: 室內溫度20°CDB; 進水溫度20°C

等效管長: 7.5米, 高低差0米

運轉音量: 為無反響房間轉換數值, 以機身前1米與離地面1.5米之高度量度, 在一般實際運行情況下, 室外機運轉音量值可能受環境影響



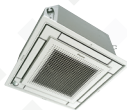
VRV H / A / A MAX / IV S / SHSE / IV Q / R / IV W 智能化中央冷氣系統 (室內機系列)



FXFSQ-A



FXFQ-A



FXZQ-B



FXUQ-A



FXKQ-M



FXCQ-B

卡式型	智能感知環繞氣流卡式嵌入式		FXFSQ 25AVM	FXFSQ 32AVM	FXFSQ 40AVM	FXFSQ 50AVM	FXFSQ 63AVM		FXFSQ 80AVM	FXFSQ 100AVM	FXFSQ 125AVM	FXFSQ 140AVM	
			19,920	21,200	22,520	22,800	24,600		26,160	28,220	28,960	29,220	
	環繞氣流卡式嵌入式		FXFQ 25AVM	FXFQ 32AVM	FXFQ 40AVM	FXFQ 50AVM	FXFQ 63AVM		FXFQ 80AVM	FXFQ 100AVM	FXFQ 125AVM	FXFQ 140AVM	
			15,460	16,540	17,640	17,900	19,360		21,960	22,800	23,240	23,360	
	多向氣流卡式嵌入式 (小型600x600系列)	FXZQ 20BVM	FXZQ 25BVM	FXZQ 32BVM	FXZQ 40BVM	FXZQ 50BVM							
		13,980	13,980	15,060	16,160	16,420							
	多向氣流卡式懸吊型							FXUQ 71AVEB9		FXUQ 100AVEB9			
							23,040		24,460				
單向氣流卡式嵌入式		FXKQ 25MAVE9	FXKQ 32MAVE9	FXKQ 40MAVE9		FXKQ 63MAVE9							
		20,720	20,720	20,840		23,500							
雙向氣流卡式嵌入式	FXCQ 20BVM	FXCQ 25BVM	FXCQ 32BVM	FXCQ 40BVM	FXCQ 50BVM	FXCQ 63BVM		FXCQ 80BVM			FXCQ 125BVM		
	16,860	17,340	17,700	18,280	19,680	20,840		23,780			24,900		
製冷量	kW	2.2	2.8	3.6	4.5	5.6	7.1	8	9	11.2	14	14	16
供暖量 ^{*1}	kW	2.5	3.2	4	5	6.3	8	9	10	12.5	14	16	16
配管直徑	液態	mm	Ø6.4				Ø9.5						
	氣態	mm	Ø12.7				Ø15.9						

基本量度環境:

製冷: 室內溫度27°CDB/19°CWB; 室外溫度35°CDB

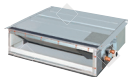
供暖: 室內溫度20°CDB; 室外溫度7°CDB/6°CWB

*1 供暖數據不適用於VRV A、VRV A MAX系列





VRV H / A / A MAX / IV S / SHSE / IV Q / R / IV W 智能化中央冷氣系統 (室內機系列)



FXDQ-P



FXSQ-P



FXMQ-P



FXHQ-M



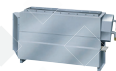
FXHQ-B



FXAQ-A



FXLQ-M



FXNQ-M

風管連接型	超薄風管連接型	FXDQ 20PDVE	FXDQ 25PDVE	FXDQ 32PDVE	FXDQ 40NDVE	FXDQ 50NDVE	FXDQ 63NDVE								
		9,520	9,820	9,960	10,240	10,820	11,700								
	睡房用風管連接型				FXDBQ 40AVM	FXDBQ 50AVM	FXDBQ 63AVM	FXDBQ 80AVM							
					10,280	11,120	12,680	15,540							
	中靜壓風管連接型	FXSQ 20PAVE	FXSQ 25PAVE	FXSQ 32PAVE	FXSQ 40PAVE	FXSQ 50PAVE	FXSQ 63PAVE	FXSQ 80PAVE	FXSQ 100PAVE	FXSQ 125PAVE			FXSQ 140PAVE		
		12,560	12,980	12,980	13,560	14,140	15,280	17,320	18,160	19,600			20,640		
高靜壓風管連接型	FXMQ 20PAVE	FXMQ 25PAVE	FXMQ 32PAVE	FXMQ 40PAVE	FXMQ 50PAVE	FXMQ 63PAVE	FXMQ 80PAVE	FXMQ 100PAVE	FXMQ 125PAVE			FXMQ 140PAVE	FXMQ 200MVE9	FXMQ 250MVE9	
	12,560	12,980	12,980	13,560	14,140	15,280	17,320	18,160	19,600			23,560	56,100	56,180	
懸吊型	樓底懸吊型			FXHQ 32MAVE			FXHQ 63MAVE		FXHQ 100MAVE		FXHQ 125BVM	FXHQ 140BVM			
				14,240			15,420		16,280		17,240	20,740			
掛牆型	掛牆型	FXAQ 20AVM	FXAQ 25AVM	FXAQ 32AVM	FXAQ 40AVM	FXAQ 50AVM	FXAQ 63AVM								
		10,240	10,400	10,520	10,820	11,560	12,220								
座地型	明裝座地型	FXLQ 20MAVE8	FXLQ 25MAVE8	FXLQ 32MAVE8	FXLQ 40MAVE8	FXLQ 50MAVE8	FXLQ 63MAVE8								
		17,660	18,200	18,780	19,240	19,800	20,220								
	內藏座地型	FXNQ 20MAVE8	FXNQ 25MAVE8	FXNQ 32MAVE8	FXNQ 40MAVE8	FXNQ 50MAVE8	FXNQ 63MAVE8								
		12,080	13,900	15,640	16,260	16,960	18,080								
製冷量	kW	2.2	2.8	3.6	4.5	5.6	7.1	9	11.2	14	14.1	15.5	16	22.4	28
供暖量 ¹⁾	kW	2.5	3.2	4	5	6.3	8	10	12.5	16	16	17	18	25	31.5
配管直徑	液態	mm	Ø6.4				Ø9.5				Ø19.1		Ø22.2		
	氣態	mm	Ø12.7				Ø15.9				Ø19.1		Ø22.2		

基本量度環境:

製冷: 室內溫度27°CDB/19°CWB; 室外溫度35°CDB

供暖: 室內溫度20°CDB; 室外溫度7°CDB/6°CWB

¹⁾ 供暖數據不適用於VRV A·VRV A MAX系列





VRV X7 智能化中央冷氣系統



RUXYQ8-12B



RUXYQ14-22B



RUXYQ24-34B



RUXYQ36-44B

型號		RUXYQ8BB	RUXYQ10BB	RUXYQ12BB	RUXYQ14BB	RUXYQ16BB	RUXYQ18BB	RUXYQ20BB	RUXYQ22BB
電源		3Ø, 380V, 50Hz							
製冷量	kW	22.4	28	33.5	40	45	50.4	56.5	61.5
供暖量	kW	25	31.5	37.5	45	50	56.5	63	69
四面運轉音量	dB(A)	56	57	59		60	61	62	63
尺寸 (H x W x D)	mm	1,657 x 930 x 765				1,657 x 1,240 x 765			
重量	kg	189	196		250	280	300		
配管直徑	液態	mm		Ø9.5		Ø12.7		Ø15.9	
	氣態	mm	Ø19.1	Ø22.2	Ø25.4		Ø28.6		
		89,440	99,480	123,400	143,380	164,660	185,340	192,460	198,280

型號		RUXYQ24BB	RUXYQ26BB	RUXYQ28BB	RUXYQ30BB	RUXYQ32BB	RUXYQ34BB	RUXYQ36BB	RUXYQ38BB	RUXYQ40BB	RUXYQ42BB	RUXYQ44BB
電源		3Ø, 380V, 50Hz										
製冷量	kW	68	73.5	78.9	83.9	89.5	95	101.5	106.9	111.9	118	123
供暖量	kW	76.5	82.5	88	94	100.5	106.5	114	119.5	125.5	132	138
四面運轉音量	dB(A)	61	62	63	64		65			66		
尺寸 (H x W x D)	mm	(1,657 x 930 x 765) + (1,657 x 1,240 x 765)						(1,657 x 1,240 x 765) x 2				
重量	kg	196 + 250		189 + 300		196 + 300		250 + 300	300 + 300			
配管直徑	液態	mm		Ø15.9		Ø19.1						
	氣態	mm	Ø28.6	Ø31.8			Ø38.1					
		242,860	266,780	281,900	287,720	297,760	321,680	341,660	377,800	383,260	390,740	396,560

基本量度環境:

製冷: 室內溫度27°CDB/19°CWB; 室外溫度35°CDB

供暖: 室內溫度20°CDB; 室外溫度7°CDB/6°CWB

等效管長: 7.5米; 高低差0米

四面運轉音量: 是按照GB18837最新進行四點測試得到的值





VRV X7 智能化中央冷氣系統



RUXYQ46-56B



RUXYQ58-66B



RUXYQ68B

型號		RUXYQ46BB	RUXYQ48BB	RUXYQ50BB	RUXYQ52BB	RUXYQ54BB	RUXYQ56BB	
電源		3Ø, 380V, 50Hz						
製冷量	kW	129.5	135	140.4	146	151	156.5	
供暖量	kW	145.5	151.5	157	163.5	169.5	175.5	
四面運轉音量	dB(A)	65	66				67	
尺寸 (H x W x D)	mm	(1,657 x 930 x 765) + (1,657 x 1,240 x 765) x 2						
重量	kg	196 + 250 + 300		189 + 300 + 300		196 + 300 + 300		
配管直徑	液態	mm						
	氣態	mm						
		441,140	465,060	480,180	490,220	496,040	519,960	

型號		RUXYQ58BB	RUXYQ60BB	RUXYQ62BB	RUXYQ64BB	RUXYQ66BB	RUXYQ68BB	
電源		3Ø, 380V, 50Hz						
製冷量	kW	163	169.5	173.4	179.5	184.5	190	
供暖量	kW	183	189	194.5	201	207	213	
四面運轉音量	dB(A)	67				68		
尺寸 (H x W x D)	mm	(1,657 x 1,240 x 765) x 3						(1,657 x 930 x 765) x 2 + (1,657 x 1,240 x 765) x 2
重量	kg	250 + 300 + 300	300 + 300 + 300				196 + 196 + 300 + 300	
配管直徑	液態	mm						
	氣態	mm						
		539,940	577,380	581,900	589,020	594,840	643,360	

基本量度環境:

製冷:室內溫度27°CDB/19°CWB;室外溫度35°CDB

供暖:室內溫度20°CDB;室外溫度7°CDB/6°CWB

等效管長:7.5米,高低差0米

四面運轉音量:是按照GB18837最新進行四點測試得到的值





RUXYQ70-78B



RUXYQ80-88B

VRV X7 智能化中央冷氣系統

型號		RUXYQ70BB	RUXYQ72BB	RUXYQ74BB	RUXYQ76BB	RUXYQ78BB
電源		3Ø, 380V, 50Hz				
製冷量	kW	196.5	201.5	206.9	212.5	218
供暖量	kW	220.5	225.5	232	238.5	244.5
四面運轉音量	dB(A)	68		69		68
尺寸 (H x W x D)	mm	(1,657 x 930 x 765) + (1,657 x 1,240 x 765) x 3				
重量	kg	196 + 250 + 300 + 300	198 + 280 + 300 + 300	196 + 300 + 300 + 300		
配管直徑	液態	mm				Ø19.1
	氣態	mm				Ø44.5
		663,340	684,620	705,300	694,320	718,240

型號		RUXYQ80BB	RUXYQ82BB	RUXYQ84BB	RUXYQ86BB	RUXYQ88BB
電源		3Ø, 380V, 50Hz				
製冷量	kW	224.5	229.5	234.9	241	246
供暖量	kW	252	257	263.5	270	276
四面運轉音量	dB(A)	69				
尺寸 (H x W x D)	mm	(1,657 x 1,240 x 765) x 4				
重量	kg	250 + 300 + 300 + 300	280 + 300 + 300 + 300	300 + 300 + 300 + 300		
配管直徑	液態	mm				Ø22.2
	氣態	mm				Ø44.5
		738,220	759,500	780,180	787,300	793,120

基本量度環境:

製冷: 室內溫度27°CDB/19°CWB; 室外溫度35°CDB

供暖: 室內溫度20°CDB; 室外溫度7°CDB/6°CWB

等效管長: 7.5米; 高低差0米

四面運轉音量: 是按照GB18837最新進行四點測試得到的值





RQXYQ8-12B



RQXYQ14-18B

VRV 智能化中央冷氣系統 (更新用Q系列)

型號		RQXYQ8BA	RQXYQ10BA	RQXYQ12BA	RQXYQ14BA	RQXYQ16BA	RQXYQ18BA
電源		3Ø, 380V, 50Hz					
製冷量	kW	22.4	28	33.5	40	45	50.4
供暖量	kW	25	31.5	37.5	45	50	56.5
四面運轉音量	dB(A)	56	57	59		60	61
尺寸 (H x W x D)	mm	1,657 x 930 x 765			1,657 x 1,240 x 765		
重量	kg	240			305	335	365
配管直徑	液態	mm		Ø12.7		Ø15.9	
	氣態	mm	mm	mm		mm	
		Ø19.1	Ø22.2	Ø25.4		Ø28.6	
		116,300	129,340	160,460	186,380	214,040	230,840

基本量度環境:

製冷: 室內溫度27°CDB/19°CWB; 室外溫度35°CDB

供暖: 室內溫度20°CDB; 室外溫度7°CDB/6°CWB

等效管長: 7.5米, 高低差0米

四面運轉音量: 是按照GB18837最新進行四點測試得到的值

20至54匹機組由 8,10,12,14,16,18匹組合而成, 詳情請向銷售工程師查詢

VRV 更新用Q系列



RWXYQ3-6BA



RWXYQ6-10BY



RWXYQ12-20BY



RWXYQ22-30BY

VRV 智能化中央冷氣系統 (水源熱泵B型系列)

型號		RWXYQ3BAV	RWXYQ4BAV	RWXYQ5BAV	RWXYQ6BAV
電源		1Ø, 220V, 50Hz			
製冷量	kW	8	11.2	14	16
供暖量	kW	9	12.5	16	18
四面運轉音量		48			
尺寸 (H x W x D)		800 x 750 x 320			
重量		70	74	79	
配管直徑	液態	Ø9.5			
	氣態	Ø15.9			
		75,820	79,320	82,820	86,840

型號		RWXYQ6BY1C	RWXYQ8BY1C	RWXYQ10BY1
電源		3Ø, 380V 50Hz		
製冷量	kW	16	22.4	28
供暖量	kW	18	25	31.5
四面運轉音量		48		
尺寸 (H x W x D)		1,000 x 780 x 550		
重量		165	166	166
配管直徑	液態	Ø9.5		
	氣態	Ø19.1		Ø22.2
		86,840	91,540	99,480

型號		RWXYQ12BY1	RWXYQ14BY1	RWXYQ16BY1	RWXYQ18BY1	RWXYQ20BY1	RWXYQ22BY1	RWXYQ24BY1	RWXYQ26BY1	RWXYQ28BY1	RWXYQ30BY1
電源		3Ø, 380V, 50Hz									
製冷量	kW	32	38.4	44.8	50.4	56	60.8	67.2	72.8	78.4	84
供暖量	kW	36	43	50	56.5	63	68	75	81.5	88	94.5
四面運轉音量		53			54			55			56
尺寸 (H x W x D)		(1,000 x 780 x 550) x 2					(1,000 x 780 x 550) x 3				
重量		165 + 165		165 + 166	166 + 166	165 + 165 + 165		165 + 165 + 166	165 + 166 + 166	166 + 166 + 166	
配管直徑	液態	Ø12.7			Ø15.9			Ø19.1			
	氣態	Ø28.6					Ø34.9				
		173,680	178,380	183,080	191,020	198,960	269,920	274,620	282,560	290,500	298,440

基本量度環境:

製冷: 室內溫度27°CDB/19°CWB; 進水溫度30°C

供暖: 室內溫度20°CDB; 進水溫度20°C

四面運轉音量: 是按照GB18837最新進行四點測試得到的值

B型室外機使用套管式熱交換器, 適用於開放式冷卻水系統

VRV 水源熱泵系列



RWXYQ6-16C



RWXYQ18-22C



RWXYQ24-32C

VRV 智能化中央冷氣系統 (水源熱泵C型系列)

型號		RWXYQ6CY1C	RWXYQ8CY1C	RWXYQ10CY1	RWXYQ12CY1	RWXYQ14CY1	RWXYQ16CY1
電源		3Ø, 380V, 50Hz					
製冷量	kW	16	22.4	28	33.5	40	45
供暖量	kW	18	25	31.5	37.5	45	50
四面運轉音量	dB(A)	48	49	51	52	53	54
尺寸 (H x W x D)		1,000 x 780 x 550					
重量		146		147		192	
配管直徑	液態	Ø9.5				Ø12.7	
	氣態	Ø19.1		Ø22.2		Ø25.4	
		105,840	106,920	108,000	140,400	141,480	142,560

型號		RWXYQ18CY1	RWXYQ20CY1	RWXYQ22CY1	RWXYQ24CY1	RWXYQ26CY1	RWXYQ28CY1	RWXYQ30CY1	RWXYQ32CY1
電源		3Ø, 380V, 50Hz							
製冷量	kW	50.4	56.5	61.5	67	73.5	80	85	90
供暖量	kW	56.5	63	69	75	82.5	90	95	100
四面運轉音量	dB(A)	56	58	60	55	56		57	
尺寸 (H x W x D)		1,500 x 780 x 550				(1,000 x 780 x 550) x 2			
重量		287			192 + 192				
配管直徑	液態	Ø15.9				Ø19.1			
	氣態	Ø28.6				Ø31.8			
		212,760	213,840	214,920	280,800	281,880	282,960	284,040	285,120

基本量度環境:

製冷: 室內溫度27°CDB/19°CWB; 進水溫度30°C

供暖: 室內溫度20°CDB; 進水溫度20°C

四面運轉音量: 是按照GB18837最新進行四點測試得到的值

C型室外機使用板式熱交換器, 適用於封閉式冷卻水系統

VRV 水源熱泵系列



RWXYQ36-44C



RWXYQ46-48C



RWXYQ54-66C

VRV 智能化中央冷氣系統 (水源熱泵C型系列)

型號	RWXYQ36CY1	RWXYQ38CY1	RWXYQ40CY1	RWXYQ42CY1	RWXYQ44CY1	RWXYQ46CY1	RWXYQ48CY1
電源	3Ø, 380V, 50Hz						
製冷量	kW	100.8	106.9	111.9	118	123	130
供暖量	kW	113	119.5	125.5	132	138	145
四面運轉音量	dB(A)	59	60	62		63	59
尺寸 (H x W x D)	mm	(1,500 x 780 x 550) x 2				(1,000 x 780 x 550) x 3	
重量	kg	287 + 287				192 + 192 + 192	
配管直徑	液態	mm	Ø19.1				
	氣態	mm	Ø31.8	Ø38.1			
		425,520	426,600	427,680	428,760	429,840	426,600
				427,680			427,680

型號	RWXYQ54CY1	RWXYQ56CY1	RWXYQ58CY1	RWXYQ60CY1	RWXYQ62CY1	RWXYQ64CY1	RWXYQ66CY1
電源	3Ø, 380V, 50Hz						
製冷量	kW	151.2	157.3	162.3	168.4	174.5	184.5
供暖量	kW	169.5	176	182	188.5	195	201
四面運轉音量	dB(A)	61	62	63		64	65
尺寸 (H x W x D)	mm	(1,500 x 780 x 550) x 3					
重量	kg	287 + 287 + 287					
配管直徑	液態	mm	Ø19.1				
	氣態	mm	Ø38.1	Ø41.3			
		638,280	639,360	640,440	641,520	642,600	643,680
				640,440			644,760

基本量度環境:

製冷: 室內溫度27°CDB/19°CWB; 進水溫度30°C

供暖: 室內溫度20°CDB; 進水溫度20°C

四面運轉音量: 是按照GB18837最新進行四點測試得到的值

C型室外機使用板式熱交換器, 適用於封閉式冷卻水系統

VRV 水源熱泵系列



RWEYQ36-44C



RWEYQ46-48C



RWEYQ54-66C

VRV 智能化中央冷氣系統 (水源熱泵C型熱回收系列)

型號	RWEYQ36CY1	RWEYQ38CY1	RWEYQ40CY1	RWEYQ42CY1	RWEYQ44CY1	RWEYQ46CY1	RWEYQ48CY1
電源	3Ø, 380V, 50Hz						
製冷量	kW	100.8	106.9	111.9	118	123	130
供暖量	kW	113	119.5	125.5	132	138	145
四面運轉音量	dB(A)	59	60	62		63	59
尺寸 (H x W x D)	mm	(1,500 x 780 x 550) x 2				(1,000 x 780 x 550) x 3	
重量	kg	290 + 290				195 + 195 + 195	
配管直徑	液態	mm	Ø19.1				
	氣態	mm	Ø31.8	Ø38.1			
	高低壓管	mm	Ø28.6	Ø31.8			
		486,080	525,760	567,940	604,620	646,800	577,680
				611,340			

型號	RWEYQ54CY1	RWEYQ56CY1	RWEYQ58CY1	RWEYQ60CY1	RWEYQ62CY1	RWEYQ64CY1	RWEYQ66CY1
電源	3Ø, 380V, 50Hz						
製冷量	kW	151.2	157.3	162.3	168.4	174.5	184.5
供暖量	kW	169.5	176	182	188.5	195	201
四面運轉音量	dB(A)	61	62	63		64	65
尺寸 (H x W x D)	mm	(1,500 x 780 x 550) x 3					
重量	kg	290 + 290 + 290					
配管直徑	液態	mm	Ø19.1				
	氣態	mm	Ø38.1	Ø41.3			
	高低壓管	mm	Ø31.8	Ø38.1			
		733,620	770,300	812,480	849,160	885,840	928,020
				970,200			

基本量度環境:

製冷: 室內溫度27°CDB/19°CWB; 進水溫度30°C

供暖: 室內溫度20°CDB; 進水溫度20°C

四面運轉音量: 是按照GB18837最新進行四點測試得到的值

C型室外機使用板式熱交換器, 適用於封閉式冷卻水系統

VRV 水源熱泵系列



REXYQ8-12A



REXYQ14-22A

VRV 熱回收 R 智能化中央冷氣系統 (熱回收系列)

型號		REXYQ8AB	REXYQ10AB	REXYQ12AB	REXYQ14AB	REXYQ16AB	REXYQ18AB	REXYQ20AB	REXYQ22AB
電源		3Ø, 380V, 50Hz							
製冷量	kW	22.4	28	33.5	40	45	50.4	56.5	61.5
供暖量	kW	25	31.5	37.5	45	50	56.5	63	69
四面運轉音量	dB(A)	56	57	59		60	61	62	63
尺寸 (H x W x D)	mm	1,657 x 930 x 765				1,657 x 1,240 x 765			
重量	kg	205	215		308		335		
配管直徑	液態	mm Ø9.5		mm Ø12.7			mm Ø15.9		
	氣態	mm Ø19.1	mm Ø22.2		mm Ø25.4		mm Ø28.6		
	高低壓管	mm Ø15.9	mm Ø19.1			mm Ø22.2		mm Ø25.4	
		133,560	141,600	173,360	205,140	235,400	265,360	294,840	354,900

基本量度環境:

製冷: 室內溫度27°CDB/19°CWB; 室外溫度35°CDB

供暖: 室內溫度20°CDB; 室外溫度7°CDB/6°CWB

等效管長: 7.5米, 高低差0米

四面運轉音量: 是在距離主機一米外的前、後、左、右邊有四點收集運轉音換算而得的平均值

24至66匹機組由 8, 10, 12, 14, 16, 18, 20, 22 匹組合而成, 詳情請向銷售工程師查詢





VRV X7 / 更新用Q / 水源熱泵 / 熱回收 R 智能化中央冷氣系統 (室內機系列)



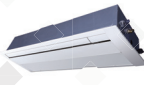
FXFSP-B



FXFP-L



FXGJP-A/FXGP-A



FXCP-E



FXCP-M

卡 式 型	智能感知環繞氣流卡 式嵌入型	FXFSP 22BA	FXFSP 28BA	FXFSP 36BA	FXFSP 45BA	FXFSP 56BA	FXFSP 71BA	FXFSP 80BA	FXFSP 90BA	FXFSP 100BA	FXFSP 112BA	FXFSP 125BA	FXFSP 140BA							
		20,420	20,480	21,800	23,160	23,460	25,300	26,920	28,500	29,040	29,520	29,800	30,060							
	環繞氣流卡式嵌入型		FXFP 28LVC	FXFP 36LVC	FXFP 40LVC	FXFP 45LVC	FXFP 50LVC	FXFP 56LVC	FXFP 63LVC	FXFP 71LVC	FXFP 80LVC	FXFP 90LVC	FXFP 100LVC	FXFP 112LVC	FXFP 125LVC	FXFP 140LVC	FXFP 160LVC			
			15,780	16,880	17,480	18,040	18,160	18,300	19,040	19,800	21,160	22,460	22,920	23,320	23,560	23,780	23,900			
	環繞氣流卡式懸吊型	FXGJP 22AA	FXGJP 28AA	FXGJP 36AA	FXGJP 45AA	FXGJP 56AA	FXGJP 71AA													
		20,960	21,020	21,080	21,120	22,680	22,760													
	環繞氣流卡式懸吊型 (PM2.5系列)	FXGP 22AA	FXGP 28AA	FXGP 36AA	FXGP 45AA	FXGP 56AA	FXGP 71AA													
		21,600	21,680	21,760	21,860	23,280	23,340													
	單向氣流卡式嵌入型	FXCP 22EPVC	FXCP 25EPVC	FXCP 28EPVC	FXCP 32EPVC	FXCP 36EPVC	FXCP 40EPVC	FXCP 45EPVC	FXCP 50EPVC	FXCP 56EPVC	FXCP 63EPVC	FXCP 71EPVC								
		20,380	20,420	20,480	20,520	20,560	20,800	20,940	24,280	24,360	24,440	24,500								
雙向氣流卡式嵌入型	FXCP 22MMVC	FXCP 28MMVC	FXCP 36MMVC	FXCP 45MMVC	FXCP 56MMVC	FXCP 71MMVC	FXCP 90MMVC	FXCP 140MMVC												
	15,600	16,080	16,460	17,820	18,100	19,620	23,340	24,480												
製冷量	kW	2.2	2.5	2.8	3.2	3.6	4	4.5	5	5.6	6.3	7.1	8	9	10	11.2	12.5	14	16	
供暖量	kW	2.5	2.8	3.2	3.6	4	4.5	5	5.6	6.3	7.1	8	9	10	11.2	12.5	14	16	18	
配管 直徑	液態	mm	Ø6.4									Ø9.5								
	氣態	mm	Ø12.7									Ø15.9								

基本量度環境:

製冷: 回風溫度27°CDB/19°CWB; 室外溫度35°CDB

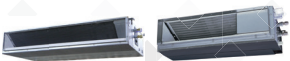
供暖: 回風溫度20°CDB; 室外溫度7°CDB/6°CWB





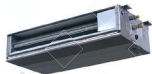
FXDSP-A

FXDAP-A



FXSFP-A

FXDP-B



FXDP-Q

VRV X7 / 更新用Q / 水源熱泵 / 熱回收 R 智能化中央冷氣系統 (室內機系列)

風管連接型	智能感知3D氣流風管連接型		FXDSP 22ABP	FXDSP 25ABP	FXDSP 28ABP	FXDSP 32ABP	FXDSP 36ABP	FXDSP 40ABP	FXDSP 45ABP	FXDSP 50ABP	FXDSP 56ABP	FXDSP 63ABP	FXDSP 71ABP					
			12,220	12,440	12,640	12,760	12,800	13,020	13,180	13,520	13,940	14,480	15,060					
	3D氣流風管連接型		FXDAP 22ABP	FXDAP 25ABP	FXDAP 28ABP	FXDAP 32ABP	FXDAP 36ABP	FXDAP 40ABP	FXDAP 45ABP	FXDAP 50ABP	FXDAP 56ABP	FXDAP 63ABP	FXDAP 71ABP					
			11,720	11,940	12,140	12,240	12,300	12,500	12,660	13,000	13,380	13,920	14,480					
	中靜壓風管連接型 (鮮風淨化系列)		FXSFP 22AA		FXSFP 28AA		FXSFP 36AA		FXSFP 45AA		FXSFP 56AA		FXSFP 71AA	FXSFP 80AA	FXSFP 90AA	FXSFP 100AA	FXSFP 112AA	
			17,720		17,760		17,800		20,020		20,060		24,680	24,740	25,960	26,000	26,300	
超薄風管連接型 (直流摩打系列)		FXDP 18BAP	FXDP 22BAP	FXDP 25BAP	FXDP 28BAP	FXDP 32BAP	FXDP 36BAP	FXDP 40BAP	FXDP 45BAP	FXDP 50BAP	FXDP 56BAP	FXDP 63BAP	FXDP 71BAP					
		11,520	11,560	11,620	11,660	12,100	12,160	12,340	12,380	13,280	13,320	14,200	14,260					
	超薄風管連接型		FXDP 22QPVC	FXDP 25QPVC	FXDP 28QPVC	FXDP 32QPVC	FXDP 36QPVC	FXDP 40QPVC	FXDP 45QPVC	FXDP 50QPVC	FXDP 56QPVC	FXDP 63QPVC	FXDP 71QPVC	FXDP 80QPVC	FXDP 90QPVC	FXDP 100QPVC	FXDP 112QPVC	
		9,780	9,940	10,100	10,200	10,240	10,420	10,540	10,820	11,120	11,580	12,040	13,380	13,720	14,680	14,940		
製冷量	kW	1.8	2.2	2.5	2.8	3.2	3.6	4	4.5	5	5.6	6.3	7.1	8	9	10	11.2	
供暖量	kW	2.2	2.5	2.8	3.2	3.6	4	4.5	5	5.6	6.3	7.1	8	9	10	11.2	12.5	
配管直徑	液態	mm	Ø6.4										Ø9.5					
	氣態	mm	Ø12.7										Ø15.9					

基本量度環境：

製冷：回風溫度27°CDB/19°CWB；室外溫度35°CDB

供暖：回風溫度20°CDB；室外溫度7°CDB/6°CWB





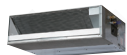
VRV X7 / 更新用Q / 水源熱泵 / 熱回收 R 智能化中央冷氣系統 (室內機系列)



FDXQA-A



FXSP-C



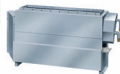
FXMP-B



FJAP-B



FXNP-ML



FXNP-MN

風管連接型 (大容量系列)																						FDXQA 020AA
																						87,600
	中靜壓風管連接型	FXSP 22CA	FXSP 28CA	FXSP 36CA	FXSP 40CA	FXSP 45CA	FXSP 50CA	FXSP 56CA	FXSP 63CA	FXSP 71CA	FXSP 80CA	FXSP 90CA	FXSP 100CA	FXSP 112CA	FXSP 125CA	FXSP 140CA	FXSP 150CA	FXSP 160CA	FXSP 180CA	FXSP 200CA		
		12,920	13,340	13,340	13,660	13,960	14,240	14,540	15,120	15,720	16,740	17,820	18,260	18,680	19,420	20,160	20,540	21,000	22,920	23,540		
自由靜壓風管連接型		FXMP 28BA	FXMP 36BA	FXMP 40BA	FXMP 45BA		FXMP 56BB	FXMP 63BB	FXMP 71BB		FXMP 90BA		FXMP 112BA		FXMP 140BA		FXMP 160BA					
			15,460	15,940	16,400	16,820		19,740	20,260	20,680		21,140		23,340		24,240		24,840				
掛牆型	掛牆型	FJAP 22BA	FJAP 28BA	FJAP 36BA																		
		26,300	26,360	26,820																		
座地型	明裝座地型	FXNP 22MLVC	FXNP 28MLVC	FXNP 36MLVC		FXNP 45MLVC		FXNP 56MLVC		FXNP 71MLVC												
		21,340	22,500	22,980		23,320		24,500		26,000												
	內藏座地型	FXNP 22MNVC	FXNP 28MNVC	FXNP 36MNVC		FXNP 45MNVC		FXNP 56MNVC		FXNP 71MNVC												
		17,600	17,840	18,320		18,780		20,060		21,340												
製冷量	kW	2.2	2.8	3.6	4	4.5	5	5.6	6.3	7.1	8	9	10	11.2	12.5	14	15	16	18	20	50	
供暖量	kW	2.5	3.2	4	4.5	5	5.6	6.3	7.1	8	9	10	11.2	12.5	14	16	17	18	20	22.4	56	
配管直徑	液態	mm	Ø6.4						Ø9.5											Ø15.9		
	氣態	mm	Ø12.7						Ø15.9											Ø19.1	Ø28.6	

基本量度環境:

製冷: 回風溫度27°CDB/19°CWB; 室外溫度35°CDB

供暖: 回風溫度20°CDB; 室外溫度7°CDB/6°CWB





VRV S 智能化中央冷氣系統 (溫濕平衡型系列)



RYZQ3-4B



RJZQ4-5B



RJZQ6B



RJZQ7-9B



RJZQ10-12C



RJZQ14-16B

型號		RYZQ3BAV	RYZQ4BAV	RJZQ4BAV	RJZQ5BAV	RJZQ6BAV
電源		1Ø, 220V, 50Hz				
製冷量	kW	8	11.2	11.2	14	15.5
供暖量	kW	9	12.5	12.5	16	18
運轉音量	製冷	dB(A)	50	51	53	51
	供暖	dB(A)	50	51		53
尺寸 (H x W x D)	mm	823 x 1,030 x 460		990 x 940 x 320		1,345 x 900 x 320
重量	kg	75		80		105
配管直徑	液態	mm	Ø9.5			
	氣態	mm	Ø15.9			Ø19.1
	高低壓管	mm	Ø12.7			
		47,860	65,820	65,820	91,360	95,640

型號		RJZQ7BAY	RJZQ8BAY	RJZQ9BAY	RJZQ10CAY	RJZQ11CAY	RJZQ12CAY	RJZQ14BAY	RJZQ16BAY
電源		3Ø, 380V, 50Hz							
製冷量	kW	20	22.4	24.1	28	30.8	33.5	40	45
供暖量	kW	22.4	25	26	31.5	33.9	37.5	45	50
運轉音量	製冷	dB(A)	54	56	57	55			61
	供暖	dB(A)	55	56		57	58		61
尺寸 (H x W x D)	mm	1,430 x 940 x 320			1,615 x 940 x 460			1,657 x 1,240 x 765	
重量	kg	132	141		174		180	288	
配管直徑	液態	mm	Ø9.5					Ø12.7	
	氣態	mm	Ø19.1		Ø22.2		Ø25.4		Ø28.6
	高低壓管	mm	Ø12.7					Ø15.9	
		104,980	110,800	115,480	126,160	129,820	133,500	137,520	141,600

基本量度環境:

製冷: 室內溫度27°CDB/19°CWB; 室外溫度35°CDB

供暖: 室內溫度20°CDB; 室外溫度7°CDB/6°CWB

等效管長: 7.5米, 高低差0米

運轉音量: 是在消音室內測試得出, 在實際安裝狀態下, 因受周圍噪音及反射聲的影響, 一般是高於本樣本的記載數值

VRV S



RJLQ5-6B

VRV S 智能化中央冷氣系統 (低矮型系列)

型號			RJLQ5BAV	RJLQ6BAV
電源			1Ø, 220V, 50Hz	
製冷量	kW		14	15.5
供暖量	kW		16	18
運轉音量	製冷	dB(A)	50	51
	供暖	dB(A)	51	53
尺寸 (H x W x D)	mm		823 x 940 x 460	
重量	kg		88	
配管直徑	液態	mm	Ø9.5	
	氣態	mm	Ø15.9	Ø19.1
			91,360	95,640

基本量度環境:

製冷: 室內溫度27°CDB/19°CWB; 室外溫度35°CDB

供暖: 室內溫度20°CDB; 室外溫度7°CDB/6°CWB

等效管長: 7.5米, 高低差0米

運轉音量: 是在消音室內測試得出, 在實際安裝狀態下, 因受周圍噪音及反射聲的影響, 一般是高於本樣本的記載數值





FJRAP-D

FJRP-B



FJRP-C

FJEKP-C



FJEBP-C

FJECPC

VRV S 智能化中央冷氣系統 (溫濕平衡型室內機系列)

風管連接型	3D氣流風管連接型 (溫濕平衡系列)					FJRAP 22DAP	FJRAP 25DAP	FJRAP 28DAP		FJRAP 32DAP	FJRAP 36DAP	FJRAP 40DAP	FJRAP 45DAP	FJRAP 50DAP	FJRAP 56DAP	FJRAP 63DAP	FJRAP 71DAP
						22,420	22,460	22,500		22,560	22,620	22,660	22,700	24,200	24,240	26,340	26,380
	淨菌風管連接型 (溫濕平衡系列)					FJRP 22BAS	FJRP 25BAS	FJRP 28BAS		FJRP 32BAS	FJRP 36BAS	FJRP 40BAS	FJRP 45BAS	FJRP 50BAS	FJRP 56BAS	FJRP 63BAS	FJRP 71BAS
						22,220	22,260	22,340		22,380	22,400	22,440	22,480	24,120	24,180	26,140	26,160
嵌入式	超薄風管連接型 (溫濕平衡系列)					FJRP 22CAP	FJRP 25CAP	FJRP 28CAP		FJRP 32CAP	FJRP 36CAP	FJRP 40CAP	FJRP 45CAP	FJRP 50CAP	FJRP 56CAP	FJRP 63CAP	FJRP 71CAP
						22,220	22,260	22,340		22,380	22,400	22,440	22,480	24,120	24,180	26,140	26,160
	廚房用嵌入式				FJEKP 22CA					FJEKP 32CA							
						23,160				23,580							
浴室用嵌入式		FJEBP 22CA															
衣帽間嵌入式			FJECPC 22CA														
製冷量		kW	1.95	2	2.2	2.2	2.5	2.8	3.2	3.2	3.6	4	4.5	5	5.6	6.3	7.1
供暖量		kW	3.2	3.2	2.2	2.5	2.8	3.2	3.2	3.6	4	4.5	4	5.6	6.3	7.1	8
配管直徑	液態	mm	Ø6.4														Ø9.5
	氣態	mm	Ø12.7														Ø15.9
	高低壓管	mm	Ø9.5														Ø12.7

基本量度環境:

製冷:回風溫度27°CDB/19°CWB;室外溫度35°CDB

供暖:回風溫度20°CDB;室外溫度7°/6°CWB

以上室內機只適用於VRV S 智能化中央冷氣系統 (溫濕平衡型系列)

VRV S



FJFSP-A



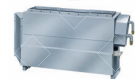
FJEP-A



FJAP-B



FJLP-A



FJNP-A

VRV S 智能化中央冷氣系統 (室內機系列)

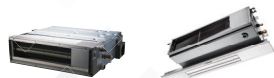
卡式型	智能感知環繞氣流 卡式嵌入式	FJFSP 22AA		FJFSP 28AA		FJFSP 36AA		FJFSP 45AA		FJFSP 56AA		FJFSP 71AA	FJFSP 80AA	FJFSP 90AA	FJFSP 100AA	FJFSP 112AA	FJFSP 125AA	FJFSP 140AA
		20,420		20,480		21,800		23,160		23,460		25,300	26,920	28,500	29,040	29,520	29,800	30,060
單向氣流卡式 嵌入式		FJEP 22AAP	FJEP 25AAP	FJEP 28AAP	FJEP 32AAP	FJEP 36AAP	FJEP 40AAP	FJEP 45AAP	FJEP 50AAP	FJEP 56AAP	FJEP 63AAP	FJEP 71AAP						
		18,240	18,300	18,380	18,420	18,520	18,620	19,900	21,640	21,880	22,200	22,360						
掛牆型	掛牆型	FJAP 22BA		FJAP 28BA		FJAP 36BA												
		26,300		26,360		26,820												
座地型	明裝座地型	FJLP 22AA		FJLP 28AA		FJLP 36AA		FJLP 45AA		FJLP 56AA		FJLP 71AA						
		21,340		22,500		22,980		23,320		24,500		26,000						
	內藏座地型	FJNP 22AA		FJNP 28AA		FJNP 36AA		FJNP 45AA		FJNP 56AA		FJNP 71AA						
		17,600		17,840		18,320		18,780		20,060		21,340						
製冷量	kW	2.2	2.5	2.8	3.2	3.6	4	4.5	5	5.6	6.3	7.1	8	9	10	11.2	12.5	14
供暖量	kW	2.5	2.8	3.2	3.6	4	4.5	5	5.6	6.3	7.1	8	9	10	11.2	12.5	14	16
配管 直徑	液態	mm	Ø6.4									Ø9.5						
	氣態	mm	Ø12.7									Ø15.9						

基本量度環境：

製冷：回風溫度27°CDB/19°CWB；室外溫度35°CDB

供暖：回風溫度20°CDB；室外溫度7°CDB/6°CWB

以上室內機適用於VRV S 智能化中央冷氣系統 (溫濕平衡型系列) 及VRV S 智能化中央冷氣系統 (低矮型系列)



FJJFP-A

FJTP-C



FJDP-B

VRV S 智能化中央冷氣系統 (室內機系列)

風管連接型	超薄風管連接型 (PM2.5鮮風淨化系列)		FJJFP 22ABP	FJJFP 25ABP	FJJFP 28ABP	FJJFP 32ABP	FJJFP 36ABP	FJJFP 40ABP	FJJFP 45ABP	FJJFP 50ABP	FJJFP 56ABP	FJJFP 63ABP	FJJFP 71ABP
			24,200	24,240	24,280	24,320	24,380	24,420	27,420	27,460	27,500	29,980	30,020
	風管連接型 (燈槽專用系列)		FJTP 22CAP	FJTP 25CAP	FJTP 28CAP	FJTP 32CAP	FJTP 36CAP	FJTP 40CAP	FJTP 45CAP	FJTP 50CAP	FJTP 56CAP	FJTP 63CAP	FJTP 71CAP
			19,720	19,760	19,800	19,860	19,900	19,940	20,000	23,040	23,080	23,160	23,220
超薄風管連接型 (直流摩打系列) (有泵)		FJDP 18BBP	FJDP 22BBP	FJDP 25BBP	FJDP 28BBP	FJDP 32BBP	FJDP 36BBP	FJDP 40BBP	FJDP 45BBP	FJDP 50BBP	FJDP 56BBP	FJDP 63BBP	FJDP 71BBP
		11,980	12,100	12,200	12,320	12,520	12,640	12,960	13,060	13,820	13,940	14,800	14,900
製冷量	kW	1.8	2.2	2.5	2.8	3.2	3.6	4	4.5	5	5.6	6.3	7.1
供暖量	kW	2.2	2.5	2.8	3.2	3.6	4	4.5	5	5.6	6.3	7.1	8
配管直徑	液態	mm	Ø6.4									Ø9.5	
	氣態	mm	Ø12.7									Ø15.9	

基本量度環境:

製冷: 回風溫度27°CDB/19°CWB; 室外溫度35°CDB

供暖: 回風溫度20°CDB; 室外溫度7°CDB/6°CWB

以上室內機適用於VRV S 智能化中央冷氣系統 (溫濕平衡型系列) 及VRV S 智能化中央冷氣系統 (低矮型系列)



FXMQ-M

鮮風處理機

型號			FXMQ125MFV1	FXMQ200MFV1	FXMQ250MFV1
電源			1Ø, 220-240V, 50Hz		
製冷量	kW		14	22.4	28
供暖量	kW		8.9	13.9	17.4
風量	m ³ /h		1,080	1,680	2,100
外部靜壓	220V	Pa	185	225	205
	240V	Pa	225	275	255
運轉音量	220V	dB(A)	42	47	
	240V	dB(A)	43	48	
尺寸 (H x W x D)		mm	470 x 744 x 1,100		470 x 1,380 x 1,100
重量		kg	86	123	
配管直徑	液態	mm	Ø9.5		
	氣態	mm	Ø15.9	Ø19.1	Ø22.2
			61,240	71,880	75,020

基本量度環境:

製冷: 室外溫度33°CDB/28°CWB; 出風溫度18°CDB

供暖: 室外溫度0°CDB/-2.9°CWB; 出風溫度25°CDB

等效管長: 7.5米

運轉音量: 為無反響房間轉換數值, 以機身中心點下方1.5米之距離量度, 在一般實際運行情況下, 運轉音量值可能受環境影響



FXMQD-AA

鮮風處理機 (風管連接型小風量系列)

型號		FXMQD140AA	FXMQD224AA	FXMQD280AA
電源		1Ø, 220V, 50Hz		
製冷量	kW	14	22.4	28
供暖量	kW	8.9	13.9	17.4
風量 (五速)	m ³ /h	760 - 1,080	1,180 - 1,680	2,100
外部靜壓	Pa	50 - 200	100 - 200	
運轉音量	dB(A)	42	44	46
尺寸 (H x W x D)	mm	470 x 744 x 1,100	470 x 1,380 x 1,100	
重量	kg	78	115	
配管直徑	液態	mm	Ø9.5	
	氣態	mm	Ø15.9	Ø19.1
		62,980	73,940	77,160

基本量度環境:

製冷: 室外溫度33°CDB/28°CWB

供暖: 室外溫度0°CDB/-2.9°CWB

運轉音量: 是在消音室內測試得出, 在實際安裝狀態下, 因受周圍噪音及反射聲的影響, 一般是高於本樣本的記載數值



鮮風處理機 (風管連接型大風量系列)



FMQF25/30AA



FMQF40/50/60AA

型號		FMQF25AA15	FMQF25AA20	FMQF25AA30	FMQF30AA20	FMQF30AA30	FMQF30AA50
電源		3Ø, 380V, 50Hz					
製冷量	kW	28					
供暖量	kW	17.4					
風量	m ³ /h	2,500			3,000		
外部靜壓	Pa	150	200	300	200	300	500
運轉音量	dB(A)	52	55	58	56	60	
尺寸 (H x W x D)	mm	500 x 1,330 x 850					
重量	kg	103					106
配管直徑	液態	Ø9.5					
	氣態	Ø22.2					
		51,580	51,680	51,820	51,920	52,040	53,920

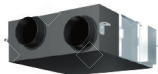
型號		FMQF40AA20	FMQF40AA30	FMQF40AA50	FMQF50AA20	FMQF50AA30	FMQF50AA50	FMQF60AA20	FMQF60AA30	FMQF60AA55
電源		3Ø, 380V, 50Hz								
製冷量	kW	40			56					
供暖量	kW	27.8			34.8					
風量	m ³ /h	4,000			5,000			6,000		
外部靜壓	Pa	200	300	500	200	300	500	200	300	550
運轉音量	dB(A)	58	61		65		62	65		
尺寸 (H x W x D)	mm	665 x 1,620 x 850				665 x 1,980 x 850				
重量	kg	172	181		192		201	192	199	210
配管直徑	液態	Ø12.7			Ø15.9					
	氣態	Ø28.6								
		69,860	69,960	72,780	74,740	74,860	77,780	77,880	78,020	82,420

基本量度環境:

製冷: 室外溫度33°CDB/28°CWB; 出風溫度18°CDB

供暖: 室外溫度0°CDB/-3°CWB; 出風溫度22°CDB

運轉音量: 是在消音室內測試得出, 在實際安裝狀態下, 因受周圍噪音及反射聲的影響, 一般是高於本樣本的記載數值



VAM-G/VAM-H



VFFH240A

全熱交換鮮風系統 智能感知鮮風淨化機

型號		VAM150GMVE	VAM250GMVE	VAM350GMVE	VAM500HAV1	VAM800GMVE	VAM1000GMVE	VAM1500GMVE	VAM2000GMVE
電源		1Ø, 220V, 50Hz							
風量 (超高)	m ³ /h	150	250	350	500	800	1,000	1,500	2,000
外部靜壓 (超高)	Pa	105	65	140	165	130	160	110	
尺寸 (H x W x D)	mm	278 x 810 x 551		306 x 879 x 800	338 x 973 x 832	387 x 1,110 x 832	387 x 1,110 x 1,214	785 x 1,110 x 832	785 x 1,110 x 1,214
重量	kg	24		32	41	55	67	129	157
		11,280	12,180	15,400	23,820	22,480	27,540	45,400	56,640

型號		VFFH240AV1
風量 (高)	m ³ /h	240
外部靜壓 (高)	Pa	20
運轉音量 (高)	dB(A)	48
尺寸 (H x W x D)	mm	255 x 730 x 650
重量	kg	25
風管直徑	mm	Ø150
		20,240



i-Touch Controller 智能化觸控式控制器

intelligent ^{Touch} Controller



型號	DCS601C51
	38,240



i-Touch Manager 智能化觸控式管理系統

Intelligent ^{touch} Manager

AIRNET 冷氣網絡監控
服務系統 (選配服務)



接取互聯網



內聯網

100Mbps
乙太網絡



USB 2.0
存儲器

Di / Pi 訊號線

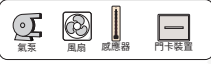


BACnet / IP

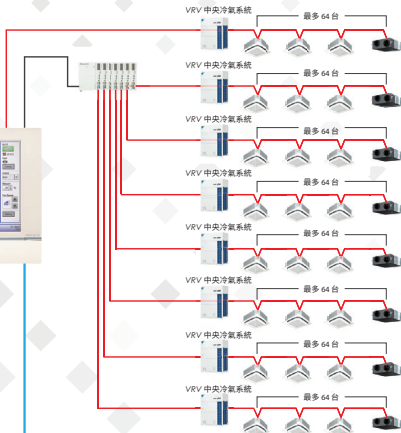
空氣處理機組



第三方
BACnet 控制器



可連接 650 個
管理接駁點



最多可連接 30組 WAGO I/O



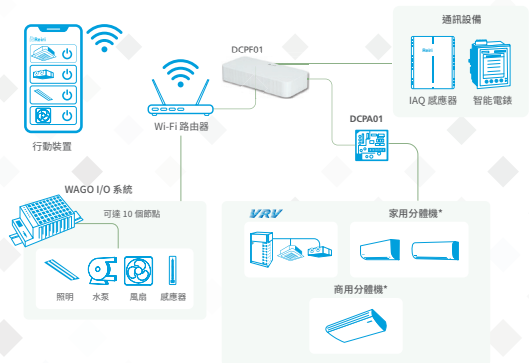
型號	DCM601B51
	43,180



Reiri 智能化控制系統 (商業專用)

Reiri for Office

DCPF01



*需要額外配置接口適配器

Reiri for Office
Touchscreen Controller

DCPF04



*需要額外配置接口適配器

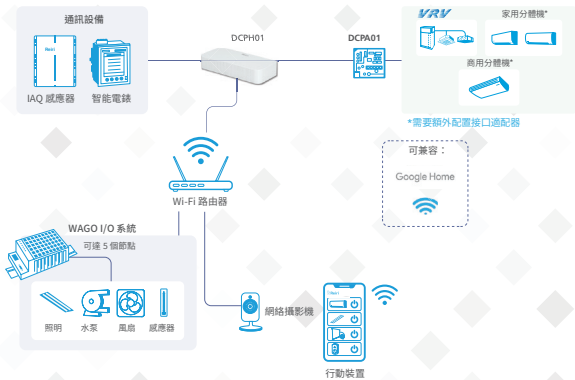
型號	DCPF01	DCPF04
	13,360	29,680



Reiri 智能化控制系統 (住宅專用)

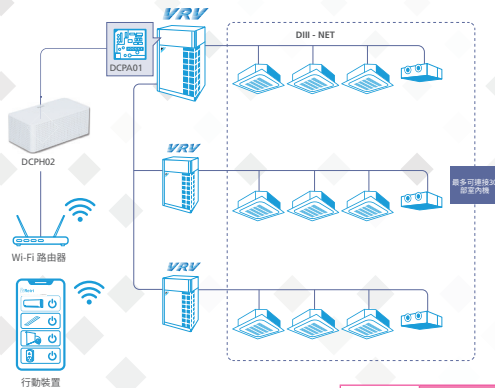
Reiri for Home

DCPH01



Reiri for Home Lite Version

DCPH02



型號	DCPH01	DCPH02
	9,800	8,020



BACnet / LonWorks / Modbus 大樓管理系統



型號	DMS502B51	DMS504B51-9	DTA116A21
	146,880	49,320	4,000



FWF02-05C

FWF 風機盤管 (冷暖2x2卡式嵌入型系列)

型號 (2管系統)		FWF02C	FWF04C	FWF05C
電源		1Ø, 220-240V, 50Hz		
製冷量	Btu/h	8,500	14,000	15,500
供暖量	Btu/h	12,000	16,000	18,000
風量 (三速)	cfm	230 - 380	220 - 400	280 - 440
尺寸 (H x W x D)	主機	250 x 570 x 570		
	主機 + 面板	295 x 640 x 640		
重量	主機	15	17	
	面板	3		
		5,140	5,360	5,600

基本量度環境:

製冷: 入風溫度27°CDB/19°CWB; 進水溫度7°C; 出水溫度12°C

供暖: 入風溫度20°CDB; 進水溫度50°C



FWK06-13E

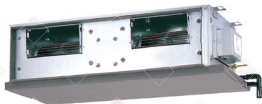
FWK 風機盤管 (冷暖3x3卡式嵌入型系列)

型號 (2管系統)		FWK06E	FWK08E	FWK09E	FWK11E	FWK13E
電源		1Ø, 220-240V, 50Hz				
製冷量	Btu/h	21,000	25,000	30,000	38,000	43,000
供暖量	Btu/h	28,000	33,600	38,300	45,500	52,000
風量 (三速)	cfm	480 - 750	540 - 860	570 - 890	680 - 1,000	840 - 1,140
尺寸 (H x W x D)	主機	mm			300 x 820 x 820	
	主機 + 面板	mm			385 x 990 x 990	
重量	主機	kg		26	28	32
	面板	kg		4		
		7,620	8,080	8,540	8,780	9,020

基本量度環境:

製冷: 入風溫度27°CDB/19°CWB; 進水溫度7°C; 出水溫度12°C

供暖: 入風溫度20°CDB; 進水溫度50°C



FWC03-16C

FWC 風機盤管 (冷暖風管連接型系列)

型號		FWC03C	FWC04C	FWC06C	FWC07C	FWC09C
電源		1Ø, 220-240V, 50Hz				
製冷量	Btu/h	9,900	11,600	18,000	22,500	24,800
供暖量	Btu/h	11,500	15,000	23,000	29,000	32,800
風量 (三速)	cfm	260 - 300	400 - 510	640 - 700	580 - 730	710 - 830
尺寸 (H x W x D)	mm	267 x 702 x 351	267 x 842 x 351	267 x 1,002 x 351	267 x 1,137 x 351	384 x 917 x 462
重量	kg	18	22	24	26	42
		4,620	4,860	5,080	5,540	7,620

型號		FWC11C	FWC12C	FWC14C	FWC16C
電源		1Ø, 220-240V, 50Hz			
製冷量	Btu/h	38,000	37,000	44,700	51,800
供暖量	Btu/h	49,200	48,000	54,900	65,300
風量 (三速)	cfm	1,040 - 1,250	1,020 - 1,240	1,190 - 1,340	1,300 - 1,550
尺寸 (H x W x D)	mm	316 x 1,225 x 559	384 x 1,003 x 462	384 x 1,287 x 462	384 x 1,487 x 462
重量	kg	47	44	50	56
		8,540	8,780	9,000	9,480

基本量度環境:

製冷: 入風溫度27°CDB/19°CWB; 進水溫度7°C; 出水溫度12°C

供暖: 入風溫度20°CDB; 進水溫度50°C

大金冷氣 (香港) 有限公司

香港九龍觀塘巧明街111-113號

富利廣場17-18樓

服務熱線: (852) 2570 2786

大金冷氣 (香港) 有限公司 (澳門辦公室)

澳門殷皇子大馬路43-53A號

澳門廣場19樓A-D座

服務熱線: (853) 2872 3992

大金售後維修部 大金零部件中心 大金售後培訓中心

香港九龍觀塘巧明街111-113號

富利廣場3樓

服務熱線: (852) 2570 9233

家用分體冷氣售後服務站 中原電器行有限公司

香港九龍油塘四山街14號

大益貨倉大廈1樓

服務熱線: (852) 2785 0271

經銷店：



Daikin HK



The airconditioning factories of Daikin Industries have received **ISO 9000 series** certification for quality assurance.

Certificate Number:
(ISO9001) JQA-0486 (ISO9002) JQA-1452
JQA-0107
JQA-0495
Lloyd
928589



The airconditioning factories of Daikin Industries have received environmental management system standard **ISO 14001** certification.

Certificate Number:
EC96J1044
JQA-E80009
EC96J1057



ISO 14001 : 2015
Certificate No.: CC 3416

大金冷氣(香港)有限公司

產品規格如有更改恕不另行通知
GBDHK2024-4